



INDRETNING AF STANDEN 2013

DECORATION OF THE STAND 2013

Scandinavia's largest Congress and Exhibition Center >

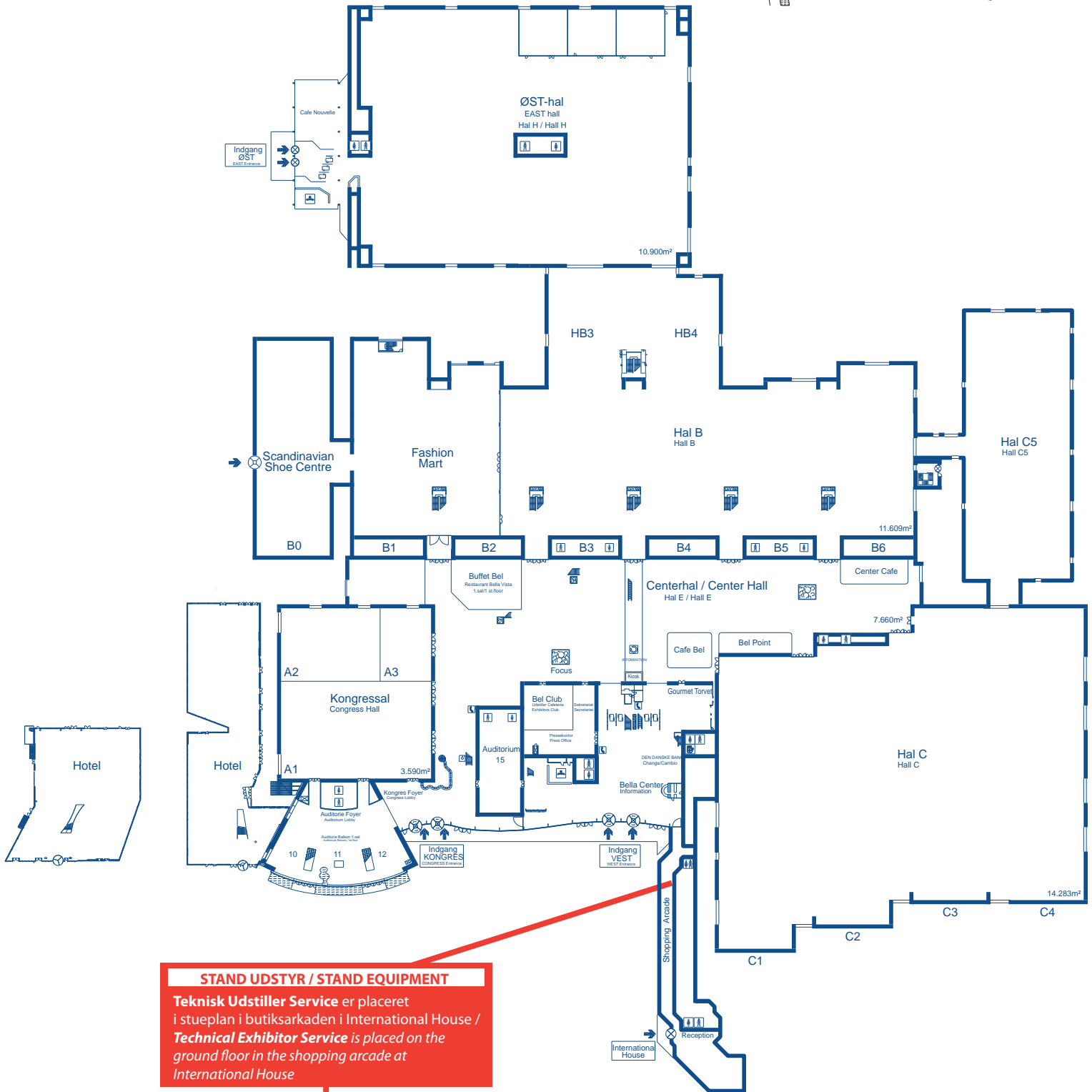
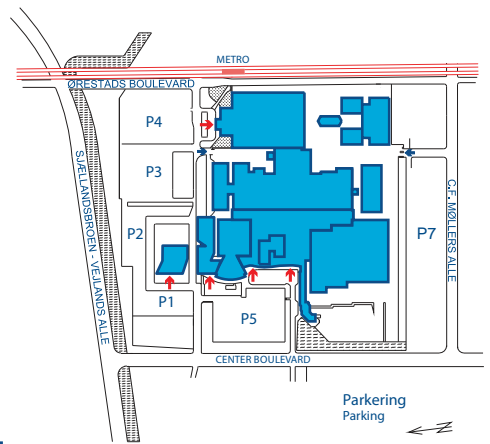


**Bella Center**  
Copenhagen

## Indholdsfortegnelse

## Contents

Kort over Bella Center	<i>Map of Bella Center</i>	4	
Nøglefærdige stande Basic Turnkey Classic Turnkey Premium Turnkey	<i>Turnkey Stands</i> <i>Basic Turnkey</i> <i>Classic Turnkey</i> <i>Premium Turnkey</i>	5 - 6	
Afmelding af opbygning	<i>Removal of construction</i>	7	
Standens grundopbygning	<i>Booth Shell Scheme</i>	8 - 14	
Møblering af standen	<i>Furnishing the Booth</i>	15 - 28	
Belysning, el og VVS	<i>Lighting, Electricity and Plumbing</i>	29 - 35	
Stoffer og gulvbelægning	<i>Textiles and floor covering</i>	36 - 40	
Skiltning, folie og bannere	<i>Signage, foil and banners</i>	41 - 44	
AV- og PC-udstyr	<i>AV and PC Equipment</i>	45 - 48	
Netværk og telefoni	<i>Network and Telecom</i>	49 - 51	
Andre serviceydelser: Tidligere ind/Senere ud Standværtinder Vagter Blomster Fotografering Gulvvask	<i>Other Services:</i> <i>Earlier in/Later out</i> <i>Hostesses</i> <i>Guards</i> <i>Flowers</i> <i>Photography</i> <i>Floor wash</i>	52 - 56	
Forsikring	<i>Insurance</i>	57	
Transport af udstillermateriale	<i>Transportation of Exhibition Goods</i>	58	
Rengøring – ekstra	<i>Cleaning – additional</i>	59	
Underleverandører	<i>Subcontractors</i>	60	



**STAND USTYR / STAND EQUIPMENT**  
**Teknisk Udstiller Service** er placeret i stueplan i butikskarkaden i International House / **Technical Exhibitor Service** is placed on the ground floor in the shopping arcade at International House

**CATERING**  
**Bella Center Services** kontaktes på telefon 32 47 34 19 / **Bella Center Services** can be contacted by phone 0045 32 47 34 19

Du kan tiltrække dine kunder ved at indrette en stand, som signalerer din virksomheds sjæl. Det er derfor vigtigt, at du får det helt rigtige interiør, farvevalg og miljø på standene. Bella Center tilbyder både enkle turnkey stande og mere elegante standløsninger. Vælger du en nøglefærdig stand, slipper du for at bruge ressourcer på at lave din egen stand og kan koncentrere dig om at sælge i stedet.

## Premium Turnkey



### **30160 Premium Turnkey 9**

9 m2 stand med forhøjet logoportal, fuld møblering, fladskærm, netværkforbindelse og bagrum  
9 sq.m. stand with expanded logo portal, furniture package, flatscreen, network connection and storage room.



### **30162 Premium Turnkey 18**

9 m2 stand med forhøjet logoportal, fuld møblering, fladskærm, netværkforbindelse og bagrum.  
9 sq.m. stand with expanded logo portal, furniture package, flatscreen, network connection and storage room.



### **30164 Premium Turnkey 27**

27 m2 stand med forhøjet logoportal, fuld møblering, fladskærm, netværkforbindelse og bagrum med køleskab og hylde.  
27 sq.m. stand with expanded logo portal, furniture package, flatscreen, network connection and storage room with refrigerator and shelving.

*Foto ikke tilgængeligt*

*Photo unavailable*

### **30163 Premium Turnkey tilbud / Premium**

Bestilling af denne vare betragtes som en anmodning om tilbud på opbygning af en stand i samme stil som viste billede. Indhold kan dog variere alt efter standstørrelse.

Here you can require an offer for other stand measurements than the ones shown. This standtype may include things such as tables, chairs, cupboards, counters, sockets, spots, flowers, velour felt carpet, logos on stand walls and portal, plasmascreen, coloured wall panels and storage room w/ curtain, refrigerator, coathanger and shelving.

*Your stand is your shop window to the world... it is therefore vital that your presentation, colour scheme, interior decoration and atmosphere are coordinated to create the customer appeal you are aiming for. If you decide not to spend time and energy designing your own stand, you could well choose from our range of ready-made stands.*

## Classic Turnkey



### 30102 Classic Turnkey 9

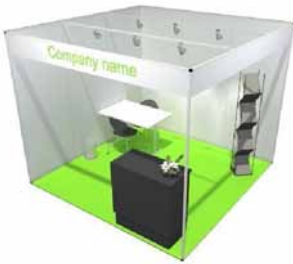
Indeholder bord, 2 stole, barbord, 2 barstole, brochrestativ, papirkurv, elstik inkl. 1300W, 3 halogen spotlights, blomst, velourfilt tæppe, stof på væg, tekst på skiltefrise, stuebirk. En nøglefærdig stand forudsætter BC-grundopbygning. Indhold i nøglefærdige stande kan ikke ændres.  
Includes table, 2 chairs, bar table, 2 bar stools, brochure rack, waste paper basket, socket incl. 1300W, 3 halogen spotlights, bouquet of flowers, velour felt carpet, cloth on wall and text on 1 fascia board.  
A turnkey stand in the height 250 cm requires a BC shell scheme. Content cannot be changed.



### 30103 Classic Turnkey 18

Indhold: bord, 4 stole, barbord, 3 barstole, 2 brochrestativer, 1 papirkurv, 1 elstik, 6 spotlights, 1 blomst, tæppe, stof på vægge, tekst på friser, 2 stuebirk, bagrum 2 m2. Denne vare forudsætter at standen har en BC-grundopbygning  
Indholdet i standen kan ikke ændres.  
Includes table, 4 chairs, bar table, 3 bar stools, 2 brochure racks, waste paper basket, socket incl. 1300W, 6 halogen spotlights, 1 bouquet of flowers, velour felt carpet, cloth on wall, text on 2 fascia boards and a storage room of 2 sqm.  
A turnkey stand in the height 250 cm requires a BC shell scheme. Content cannot be changed.

## Basic Turnkey



### 30100 Basic Turnkey 9

9 m2 standen indeholder: 1 bord, 2 stole, 1 brochrestativ, 1 skranke, 1 papirkurv, 1 elstik inkl. 1300W, 3 halogen spotlights à 75w på skinne, 1 blomst på skranke, 9 kvm nålefil (11 farver), Tekst på 1 skiltefrise (max. 15. bogstaver, helvetica). Forudsætter 250 cm BC-grundopbygning. Indhold kan ikke ændres.  
The 9 sq.m. stand includes: 1 table, 2 chairs, 1 brochure rack, 1 counter, 1 waste paper basket 1 socket incl. 1300W, 3 halogen spotlights à 75W on rail, 1 bouquet of flowers, 9 sq.m. needle felt carpet (11 colours), Text on 1 fascia board (max. 15 letters, Helvetica). Requires a 250 cm BC shell scheme. Content cannot be changed.

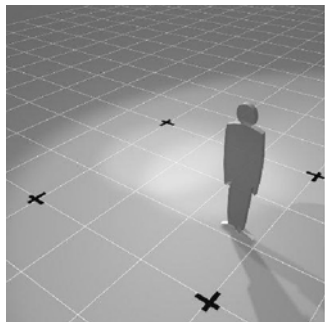


### 30101 Basic Turnkey 18

Standen indeholder: 1 bord, 4 stole, 2 brochrestativer, 2 skranke, 1 papirkurv, 1 elstik inkl. 1300W, 6 halogen spotlights à 75w på skinne, 1 blomst på skranke, 18 kvm nålefil (11 farver), Tekst på 2 skiltefriser (max. 2x15. bogstaver, helvetica), 2 kvm. bagrum m/ aflåselig dør. Forudsætter 250 cm BC-grundopbygning. Indhold kan ikke ændres.  
The stand includes: 1 table, 4 chairs, 2 brochure racks, 2 counters, 1 waste paper basket, 1 socket incl. 1300W, 6 halogen spotlights à 75W on rail, 1 bouquet of flowers, 2 sqm. storage room w/ lockable door  
18 sq.m. needle felt carpet (11 colours), Text on 2 fascia boards (max. 2x15 letters, Helvetica). Requires a 250 cm BC shell scheme. The content cannot be changed.

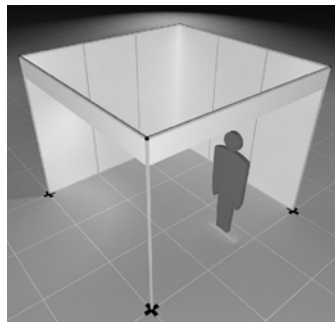
# Afmelding af opbygning

Her kan du bestille nedtagning af hele eller dele af din standopbygning, som du jævnfør kontrakt med arrangementsansvarlig har indgået.



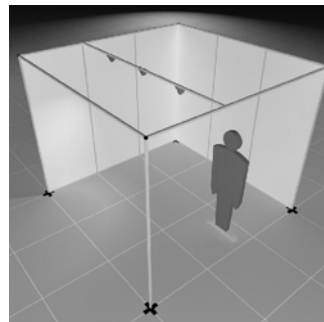
## 31142 Afmeld opbygning / Cancel construc

Areal blot markeret på gulv.  
Booth area only marked on floor.



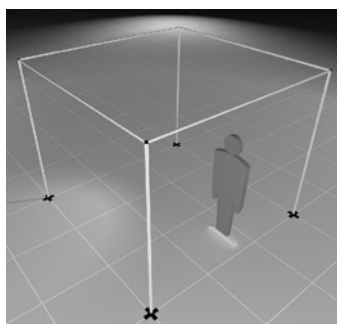
## 31143 Spots fjernes / Remove spots

Vælges denne vare, fjernes de spots, der ifølge standlejen hører til kontrakten.  
By choosing this item your stand spots will be removed, even though your stand rental included them.



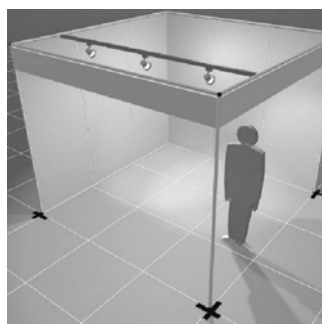
## 31144 Friser fjernes / Remove fascia board

Vælges denne vare, fjernes standens skiltefriser og metal overrørene på standen vil dermed kunne ses.  
By choosing this item, the fascia boards of the stand will be removed leaving the metal frame construction visible.



## 31145 Vægge fjernes / Remove walls

Vælges denne vare, fjernes standvæggene (dog ikke mod naboer, medmindre du kan fremvise en tilladelse fra dem). Rørbygningen vil fortsat blive stående. Den afmeldes under 'fjern opbyg'.  
By choosing this item the stand walls will be removed (but not against neighbours, unless you send in written approval from them). The frame construction will remain on the stand. It can be removed when ordering 'Remove frame'.



## 31146 Tæppe fjernes / Remove carpet

Denne vare kan ikke vælges i A-hallen, hvor marineblåt tæppe er en del af hallens faste inventar.

This item cannot be effective in the A-hall where carpet is part of the hall construction.

# Removal of construction

Here you can order removal of all or parts of your stand equipment included in the stand rental booked by you with the exhibition organizer.



# Standens grundopbygning

Har du brug for en ekstra væg, en dør eller enkeltdele, der kan sætte prikken over i'et på din stand, finder du her en oversigt over standmateriel og tilbehør. Skal du selv stå for opbygningen af standen, har du mulighed for at bestille dit interiør enkeltvist. Vi står selvfølgelig gerne til rådighed med ideer og forslag til standopbygning og vil fungere som din sparringspartner i planlægningen såvel som opbygningen, hvis du ønsker det.

Under opbygningen er du ligeledes velkommen i Teknisk Service skranken, hvorfra vi sælger et udvalg af tape, forlængerledninger, snore m.v.

## Vægge / Walls



**31101 Standvæg / Wall panel**

97,5 x 243 cm / 97,5 x 243 cm



**31148 Paroc væg / Paroc wall**

Udlejes kun på arrangementer med 160 cm grundopbygning. Billedet er blot et eksempel på en væg. Vægelementer sælges kun i hele moduler. Only available on exhibitions with 160 cm high basic stand construction. The picture shows how several wall elements can be built together. Wall elements are only sold in whole modules.



**31102 Dørelement / Door unit**

97,5 x 243 cm, aflåselig  
97,5 x 243 cm, lockable



**31118 Spånpl., mal 1 / Chipboard, paint 1**

Spånpladevæg malet i sort eller hvid på 1 side. Oplyst pris er pr. kvadratmeter. Produces efter mål. Chipboard wall painted in black or white on one side. Stated price is per square metre. Produced according to quote.



**31009 Spånpl., mal 2 / Chipboard, paint 2**

Spånpladevæg malet i sort eller hvid på 2 sider. Oplyst pris er pr. kvadratmeter. Produces efter mål. Chipboard wall painted in black or white on two sides. Stated price is per square metre. Produced according to quote.



**31103 Skiltefrise / Fasciaboard**

Ekskl. tekst og kræver BC-opbygning  
Excl. text and requires BC shell scheme



**37212 PVC frise / PVC Fascia board**

Mål 20X150. PVC plade til påtrykning af logo eller bogstaver. Frisen kan oplæbes på 160 standvæggen efter kundens ønske. Frisen må ikke overstige 160 cm. PVC plate for printing of logo or letters. The fascia board is stuck on to the 160 stand wall according to customer placement requests. However, the fascia board must not exceed 160 cm height.

*If you need an extra partition wall or door unit or some other accessory necessary to put the finishing touch to your stand design, you will find a list of equipment and accessories below, all of which can be ordered separately. If you like, we can be at your disposal with ideas and build-up proposals. Use us as your sparring partner in both the planning and construction phases.*

*During build-up you are also welcome at the Technical Service desk from where we offer a selection of tape, extension cords, strings and so on.*

## Loft grundopbygning / Ceiling shell scheme



**31110 Rørramme / Framework**

Ekskl. wirer og højderør  
Excl. wires and uprights



**31111 Høj rørramme / Raised framework**

Ekskl. wirer. BC-arkitekt skal godkende.  
Excl. wires. BC architect must approve.



**31100 Røropbygning / Frame construction**



**31104 Overrør / Top tube**

2,5x2,5 cm - 1-2-3 m lang  
Max 15 kg, 1-2-3 m long



## Liftleje / Lift rental



**31261 Banner op&ned / Banner up&down**

Denne vare omfatter opsætning og nedtagning af banner. Bemærk at tidsforbruget afhænger af omgavens omfang. Husk detailtegning og tid for modtagelse af banner.

This item means mounting and dismantling of banner. Please note that time spent depends on the extent of the task. Please attach a details sketch and state time for receipt of banner.



**31205 Saxlift, 7m / Siccort lift, 7m**

Udlejes på timebasis. Husk også at booke lift til nedtagning af udstyr.  
Hire by the hour. You should also consider booking a lift for dismantling.



**31206 Saxlift, 10m / Siccort lift, 10m**

Udlejes på timebasis. Husk også at booke lift til nedtagning af udstyr.  
Hire by the hour. You should also consider booking a lift for dismantling.



**31201 Lift m/ fører / Lift with driver**

Udlejes per halve time. Liften kan dreje og er velegnet til at føre ind over en stand, hvor opbygning allerede har fundet sted. Husk at booke lift til nedtagning også.  
Hire per ½ hour. The lift can turn around and is normally used above booth areas that have already been built.



Angiv placering på vedlagte detailtegning / Please define placing on enclosed Detail Drawing



## Gulv / Flooring

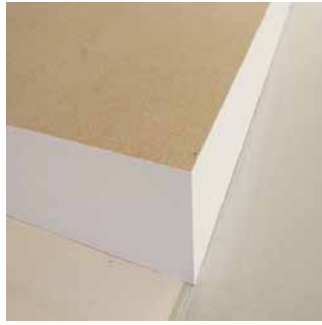


### 35404 Vinylgulv s/h / Vinyl flooring b/w

Produktet præsenterer sig pæneste, hvis gulvet under det er helt glat. I nogle haller kan der forekomme gulvkanaler på standen og disse vil kunne påvirke vinylgulvets udseende.

En evt. gulvkanal vil være påført som symbol på standens detaljtegning, der kan hentes i webshop menuen 'Dine dokumenter'.

This product requires a hall floor without visible markings. In some of our halls a sub floor duct may be placed on stands and they will effect the look of the vinyl floor. These ducts will - if present on your stand - be marked on your stand details sketch visible in the webshop menu 'Your documents'.



### 31109 Hævet gulv / Chipboard floor

Forhøjet spånpladegulv. Gulvet kan bære max. 400 kg. pr. kvm og kan leveres i 2 forskellige højder.

Raised chipboard floor. Can carry max. 400 kilos per sq.m and can be delivered in two different heights.

## Wirer Hal A / Wires Hall A



### 31124 Wire Hal A/C/H / Wire Hall A/C/H

Kan bære mellem 0-49 kg  
Can carry between 0-49 kg



### 31173 Wire hal A/C/H / Wire Hall A/C/H

Kan bære mellem 50-99 kg. Dog max 75 kg. i H-hal.  
Can carry between 50-99 kg. In hall H the limit is 75 kg.



### 31105 Wire f. højderør / Wire f. uprights

Kan bruges i hal A,C,E,H,HB til at fjerne højderør fra gulv.  
For use in hall A,C,E,H,HB to remove uprights from floor.



### 31140 Kædetalje / Chain block

Kan bruges i alle haller. Ekskl. taljepunkt, der skal bestilles særskilt. Kan bruges i alle haller. Giv os venligst besked om du ønsker vores hjælp til at hænge kædetaljerne op i poser på riggen.  
For use in all halls. Excl. rigging point which should be ordered separately. Please let us know if you need our assistance for lifting chain blocks into bags on rig.



Foto undervejs /  
Photo on its way

### 31182 Taljepunkt hal A&E / Rigging Point I

Anvendes i hal A & E.  
For use in Hall A & E.



## Wirer Hal B / Wires Hall B



**31121 Wire kabelbk. / Wire CeilingGrid**

Vægt 0-49 kg. Monteret i kabelbakke.  
Weight 0-49 kg. Mounted in the ceiling grid.



**31170 Wire Kabelbk. / Wire CeilingGrid**

Vægt 50-99 kg. Monteret i kabelbakke.  
Weight 50-99 kg. Mounted in the ceiling grid.



**31122 Wire Lysgade / Wire Arcade**

Vægt 0-49 kg. Monteret i lysgade.  
Weight 0-49 kg. Mounted in the arcades.



**31171 Wire Lysgade / Wire Arcade**

Væg 50-99 kg. Monteret i lysgader  
Weight 50-99 kg. Mounted in the arcades



**31139 Taljepunkt / Rigging point**

Kan bruges i hal B, C & HB. Ekskl. taljer.  
For use in halls B, C & HB. Excl. hoists.



**31179 Lysgade taljepunkt / Light Arcade R**

Anvendes i lysgader. / For use in light arcades.



**31140 Kædetalje / Chain block**

Kan bruges i alle haller. Ekskl. taljepunkt, der skal bestilles særskilt. Kan bruges i alle haller. Giv os venligst besked om du ønsker vores hjælp til at hænge kædetaljerne op i poser på riggen.  
For use in all halls. Excl. rigging point which should be ordered separately. Please let us know if you need our assistance for lifting chain blocks into bags on rig.

## Wirer Hal C / Wires Hall C



**31124 Wire Hal A/C/H / Wire Hall A/C/H**

Kan bære mellem 0-49 kg  
Can carry between 0-49 kg



**31173 Wire hal A/C/H / Wire Hall A/C/H**

Kan bære mellem 50-99 kg. Dog max 75 kg. i H-hal.  
Can carry between 50-99 kg. In hall H the limit is 75 kg.



**31105 Wire f. højderør / Wire f. uprights**

Kan bruges i hal A,C,E,H,HB til at fjerne højderør fra gulv.  
For use in hall A,C,E,H,HB to remove uprights from floor.



**31139 Taljepunkt / Rigging point**


Kan bruges i hal B, C & HB. Ekskl. taljer.  
For use in halls B, C & HB. Excl. hoists.



## Wirer Hal C / Wires Hall C



**31179 Lysgade taljepunkt / Light Arcade R**

Anvendes i lysgader. / For use in light arcades. 




**31140 Kædetalje / Chain block**

Kan bruges i alle haller. Ekskl. taljepunkt, der skal bestilles særskilt. Kan bruges i alle haller. Giv os venligst besked om du ønsker vores hjælp til at hænge kædetaljerne op i poser på riggen.  
For use in all halls. Excl. rigging point which should be ordered separately. Please let us know if you need our assistance for lifting chain blocks into bags on rig.

## Wirer Hal E / Wires Hall E




**31125 Wire Syd / Wire South**

Vægt 0-49 kg. Kun til ophæng i E-hal Syd.  
Weight 0-49 kg. Only for use in E Hall South. 




**31174 Wire Syd / Wire South**

Vægt 50-99 kg. Kun til ophæng i E-hal Syd.  
Weight 50-99 kg. Only for use in E Hall South. 




**31126 Wire Nord / Wire North**

Vægt 0-49 kg. Kun til ophæng i E-hal Nord.  
Weight 0-49 kg. Only for use in E Hall North. 




**31175 Wire Nord / Wire North**

Vægt 50-99 kg. Kun til brug i E-hal Nord.  
Weight 50-99 kg. For use in E Hall North. 




**31106 Wire f. højderør / Wire f. uprights**

Kun til anvendelse i hal E til at fjerne højderør.  
Only for use in hall E for removal of uprights. 



**31182 Taljepunkt hal A&E / Rigging Point I**

Anvendes i hal A & E.  
For use in Hall A & E. 



**31140 Kædetalje / Chain block**

Kan bruges i alle haller. Ekskl. taljepunkt, der skal bestilles særskilt. Kan bruges i alle haller. Giv os venligst besked om du ønsker vores hjælp til at hænge kædetaljerne op i poser på riggen.  
For use in all halls. Excl. rigging point which should be ordered separately. Please let us know if you need our assistance for lifting chain blocks into bags on rig.

## Wirer Hal H / Wires Hall H



**31124 Wire Hal A/C/H / Wire Hall A/C/H**

Kan bære mellem 0-49 kg  
Can carry between 0-49 kg



**31173 Wire hal A/C/H / Wire Hall A/C/H**

Kan bære mellem 50-99 kg. Dog max 75 kg. i H-hal.  
Can carry between 50-99 kg. In hall H the limit is 75 kg.



**31105 Wire f. højderør / Wire f. uprights**

Kan bruges i hal A,C,E,H,HB til at fjerne højderør fra gulv.  
For use in hall A,C,E,H,HB to remove uprights from floor.



**31010 Taljepunkt H / Rigging point H**

Kan kun anvendes i H-hallen. Husk at placere symbol på detailtegningen. Kan kun sættes i spær.  
Only for use in the H-hall. Please indicate symbol on the detail sketch.



**31140 Kædetalje / Chain block**

Kan bruges i alle haller. Ekskl. taljepunkt, der skal bestilles særskilt. Kan bruges i alle haller. Giv os venligst besked om du ønsker vores hjælp til at hænge kædetaljerne op i poser på riggen.  
For use in all halls. Excl. rigging point which should be ordered separately. Please let us know if you need our assistance for lifting chain blocks into bags on rig.

## Wirer Hal HB / Wires Hall HB



**31123 Wire hal HB / Wire Hall HB**

Kan bære mellem 0-49 kg.  
Can carry between 0-49 kg.



**31172 Wire hal HB / Wire Hall HB**

Kan bære mellem 50-99 kg.  
Can carry between 50-99 kg



**31105 Wire f. højderør / Wire f. uprights**

Kan bruges i hal A,C,E,H,HB til at fjerne højderør fra gulv.  
For use in hall A,C,E,H,HB to remove uprights from floor.



**31139 Taljepunkt / Rigging point**

Kan bruges i hal B, C & HB. Ekskl. taljer.  
For use in halls B, C & HB. Excl. hoists.



## Wirer Hal HB / Wires Hall HB



### 31140 Kædetalje / Chain block

Kan bruges i alle haller. Ekskl. taljepunkt, der skal bestilles særskilt. Kan bruges i alle haller. Giv os venligst besked om du ønsker vores hjælp til at hænge kædetaljerne op i posen på riggen.  
For use in all halls. Excl. rigging point which should be ordered separately. Please let us know if you need our assistance for lifting chain blocks into bags on rig.

Det er vigtigt, at du vælger de rigtige møbler til din stand. Indretningen af standen er et signal udadtil og skal skabe de rette rammer omkring dine produkter. Samtidig skal standens møblement skabe den bedst mulige arbejdsplads for personalet. Vi har et stort udvalg af møbler, som kan hjælpe dig til at opnå det optimale resultat under de korte, men intensive messedage. Møblerne kan bestilles enkeltvis eller som pakkeløsninger.

Alle stolemål benævnes i cm med koderne S=siddehøjde, B=Sædebredde, V=sædedybde, R=ryghøjde. Alle bordmål er angivet i cm som længde x bredde x højde.

Bemærk at en række af varerne har bestillingsfrist på min. 3 uger. Disse er markeret med "NB" i bestillingskemaerne i katalog 3.

## Stole / Seating



### 33331 Forma

Stol af rødt stof. / Chair with red fabric.



### 33110 Diana rød / Diana red

S=47, B=44, V=40. Chrom stol med rødpolstret sæde.  
Chrome framed chair with upholstered red seat.



### 33102 Emma rød / Emma red

S=47, B=49, V=40. Hvid plaststol med rødpolstret stol.  
White plastic chair with red upholstered seat.



### 33193 Otto

122x71x71. Rød sofa / Red couch



### 33336 Cristal

Plastfarvet stol, der findes i enten guldfarve eller røgfårve.  
Plastic chair available either in gold or smoke colour.



### 33156 Lotte

S=45, B=45, V=50. Brun formspændt fletstol.  
Brown chair of moulded plait.



### 33195 Big Blo I

Oppustelig lænestol i sort eller hvidt gummi.  
Inflatable chair in rubber. Also available in white.



### 33160 Luovo

H 48 cm, Ø 46 cm. Fås også i hvid.  
Height 48 cm, diameter 46 cm. Also available in white.



### 33147 Polesella sort / Polesella Black

S=46, B=35, V=35. Sort skammel.  
Black stool.



### 33150 Panton sort / Panton Black

S=41, B=50, V=61. Sort plaststol.  
Black plastic shell chair.

*It is important that you choose the right furniture for your stand as it is a deciding factor in creating the right atmosphere for your customers, not to mention the best possible workplace for your stand personnel. We have a wide selection of furniture all aimed at helping you obtain the best results during the short, hectic period of the event. The furniture can be ordered separately or as a package, with a fixed choice of items.*

*All chair measurements are mentioned in cm with the codes S=sitting height, B=seat width, V=depth of seat, R=height of back. All tables are mentioned in cm as length x width x height.*

*Please note that some of the items should be ordered at least 3 weeks before the event. These are marked with "NB" in the order forms in Catalogue 3.*



## Stole / Seating



**33129 Lauria sort / Lauria black**

S=50, B=57, V=62. Sort læderstol.  
Black leathered chair.



**33151 Ero/S sort / Ero/S Black**

S=46, B=62, V=70. Sort plastlænestol.  
Easychair of black plastic.



**33239 Karina**

Sort metalstol med sortpolstret stof.  
Black metal chair with black upholstered seat.



**33138 Molly**

S=46, B=43, V=43. Sort stol af formspændt træ.  
Black chair of moulded wood.



**33114 Ann Mari sort / Ann Mari black**

S=48, B=44, V=40. Sort stol i formspændt træ.  
Black chair of moulded wood.



**33111 Diana sort / Diana black**

S=47, B=44, V=40. Chrom stol med sortpolstret stof.  
Chrome framed chair with black upholstered seat.



**33103 Emma sort / Emma black**

S=47, B=49, V=40. Hvid stol med sortpolstret stof.  
White chair with upholstered black seat.



**33135 Solana I / Solana I chair**

S=47, B=78, V=67, R=76. Sort læderstol.  
Black leather chair.



**33116 Asti grå / Asti grey**

S=47, B=44, V=48. Chrom stol med gråpolstret stof.  
Chrome framed chair with grey upholstered seat.



**33136 Julie koksgrå / Julie Dark Grey**

S=47, B=53, V=39. Chrom stol med koksgråt stof.  
Chrome framed chair with upholstered grey seat.



**33335 Pomp rund / Pomp round**

Blød puf i hvid, rød eller sort.  
Soft pomp in white, red or black.



**33148 Polesella hvid / Polesella white**

S=46, B=35, V=35. Hvid skammel.  
White stool.



**33196 Big Blo II**

Oppustelig sofa af hvidt eller sort gummi.  
Inflatable sofa in white or black rubber.



**33149 Panton hvid / Panton white**

S=41, B=50, V=61. Hvid plaststol.  
White plastic shell chair.



**33152 Ero/S hvid / Ero/S White**

S=46, B=62, V=70. Hvid plastlænestol.  
Easychair of white plastic.



**33108 Sara hvid / Sara white**

S=45, B=49, V=55. Hvid plaststol.  
White plastic chair.



**33117 Mette hvid / Mette white**

S=46, B=43, V=43. Hvid stol i formspændt træ.  
White chair of moulded wood.



**33126 Diso beige**

S=47, B=54, V=50. Beige plaststol.  
Beige plastic chair.



**33105 Emma beige**

S=47, B=49, V=40. Beige plaststol med  
beigepolstret stof.  
White plastic chair with beige upholstered seat.



**33106 Laura beige**

S=47, B=49, V=40. Beige plaststol med  
beigepolstret sæde og armlæn.  
Beige plastic chair with beige upholstered seat and  
arm rests.



**33188 Ero/S**

5 farvemuligheder: blå, grøn, hvid, sort, rød.  
5 colour choices: blue, green, white, black, red.



**33109 Diana blå / Diana blue**

S=47, B=44, V=40. Chrom stol med blåpolstret  
sæde.  
Chrome framed chair with blue upholstered seat.



**33113 Jane blå / Jane blue**

S=45/55, B=43, V=40. Blåpolstret kontorstol.  
Blue upholstered office chair.



**33104 Emma grå / Emma grey**

S=47, B=49, V=40. Hvid stol med gråpolstret  
sæde.  
White chair with upholstered grey seat.



**33107 Laura grå / Laura grey**

S=47, B=49, V=40. Hvid plaststol med gråpolstret  
sæde og armlæn.  
White plastic chair with grey upholstered seat and  
armrests.



**33112 Diana grå / Diana grey**

S=47, B=44, V=40. Chrom stol med gråpolstret  
sæde.  
Chrome framed chair with grey upholstered seat.



**33127 Limone / Limone z/a**

S=45, B=46, V=56. Chrom caféstol.  
Chrome framed café chair



**33130 Alba beech**

S=46, B=42, V=45. Chrom stol med træsæde og  
ryg.  
Chrome framed chair with wooden seat and back.



**33155 Jane m/ armlæn / Jane w/ armrests**

S=45/55, B=43, V=40. Sortpolstret kontorstol med  
armlæn.  
Black upholstered office chair with armrests.



**33134 Solana II / Solana II sofa**

S=47, B=134, V=67, R=76. Sort lædersofa til 2  
personer.  
Black leather sofa for 2 persons.

## Borde / Tables



### 33200 Adam

60x60x50. Firkantet bord med hvid bordplade.  
Square table with white top.



### 33232 Dr. Na beige

60Øx73. Bord med beige bordplade.  
Table with beige top.



### 33192 Magno

Ø80. H40. Rundt sofabord med hvid bordplade og stålben.  
Round coffee table with white top and steel feet.



### 33414 Bliz hvid / Bliz white

Ø70. H70. Rundt bord med hvid bordplade og stålben.  
Round table with white top and steel feet.



### 33202 John hvid / John white

80Øx70. Rundt bord med hvid bordplade.  
Circular table with white top.



### 33204 Eric

100Øx67. Rundt bord med hvid bordplade.  
Circular table with white top.



### 33201 Peter

80Øx45/70. Rundt justerbart bord med hvid bordplade.  
Circular adjustable table with white top.



### 33417 Levante 75

120x60x75. Hvidt sofabord. Kan også fungere som udstillingspodie for lettere udstyr.  
White coffee table. Also suitable as display area for items of light weight.



### 33205 Tom hvid / Tom white

120x80x72. Firkantet bord med hvid bordplade.  
Rectangular table with white top.



### 33206 Per hvid / Per white

160x100x73. Ovalt mødebord med hvid bordplade.  
Oval table with white top.



### 33227 Sten

270x89x73. Mødebord til 8 personer. Fås også med sort bordplade.  
Meeting table for 8 persons. Also available with black top.



### 33221 Medola 40 sort

60x60x40. Firkantet bord med sort bordplade.  
Square table with black top.



### 33230 Medola 75 sort / Medola 75 black

80x80x75. Firkantet bord med sort bordplade.  
Square table with black top.



### 33203 John sort / John black

80Øx70. Rundt bord med sort bordplade.  
Circular table with black top.



### 33418 Bliz sort / Bliz black

Ø70. H70. Rundt bord med sort bordplade og stålben.  
Round table with black top and steel feet.



### 33224 Tom sort / Tom black

120x80x72. Rektangulært bord med sort bordplade.  
Rectangular table with black top.

## Borde / Tables



**33226 Per sort / Per black**

160x100Øx73. Ovalt mødebord med sort bordplade.  
Oval meeting table with black top.



**33220 Medola 150 sort / Medola 150 black**

150x80x75. Rektangulært bord med sort bordplade.  
Rectangular table with black top.



**33219 Sea 70 rund / Sea 70 round**

80Øx74. Rundt bord med grå bordplade.  
Circular table with grey top.



**33215 Sea 70 firkantet / Sea 70 square**

80x80x74. Firkantet bord med grå bordplade.  
Square table with grey top.



**33225 Meta**

180x74. Ovalt sort bord med metal fod.  
Black oval table with metal foot.



**33217 Monesi**

120x80x76. Rektangulært bord med træplade og chrom ben.  
Rectangular table with wooden top and chrome base.

## Barmøbler / Bar furniture



**33330 Larino**

Barstol med transparent grønt eller orange plastsæde på metalben.  
Bar stool with green or orange plastic seat and metal foot.



**33323 Petago grøn / Petago Green**

40x79. Barstol med grønt sæde.  
Bar stool with green seat.



**33324 Petago Rød / Petago red**

40x79. Barstol med rødt sæde.  
Bar stool with red seat.



**33326 Caspro I**

32x32x80. Barstol med hvidt sæde.  
Bar stool with white seat.

## Barmøbler / Bar furniture



### 33327 Caspro III

150x32x80. Bænk med hvidt sæde.  
Bench with white seat.



### 33329 Parona

Hvidpolstret barstol med metalfod. Bestil mindst 3 uger i forvejen.  
Bar stool with white seat and metal foot. Order at least 3 weeks before delivery.



### 33313 Happy

Hvid plast barstol, der er meget stabil at sidde på og let at flytte.  
White plastic bar stool. It is very stable during use and easy to move around the stand area.



### 33305 Poggio

40x77. Chrom barstol med træsæde og ryg.  
Chrome bar stool with wooden seat and back.



### 33301 Tara

35Øx80. Chrom barstol med sort sæde og fodstøtte.  
Chrome bar stool with black seat and footrest.



### 33307 Limone bar

39x79. Café barstol. / Café bar stool.



### 33303 Riesi sort / Riesi Black

57x75. Barstol med sort sæde og ryg.  
Bar stool with black seat and back.



### 33310 Riesi grå / Riesi Grey

57x75. Barstol med gråt sæde og ryg.  
Bar stool with grey seat and back.



### 33300 Donna

35Øx81. Chrom barstol med sort sæde.  
Chrome bar stool with black seat.



### 33312 Petilia antracit / Petilia Antracite

43x43x53/77. Grå barstol i justerbar højde.  
Grey bar stool with adjustable height.



### 33321 Petilia sølv / Petilia Silver

43x43x53/77. Sølv barstol med justerbar højde.  
Silver bar stool with adjustable height.



### 33415 Levante White

170x60x110. Rektangulært hvidt barbord.  
Rectangular white bar table.



### 33406 Martina

70Øx113. Café barbord.  
Café bar table.



### 33408 Sea 110

80Øx112. Gråt barbord.  
Grey bar table.



### 33407 Salo

80Øx110. Barbord med sort bordplade og fod.  
Bar table with black top and base.



### 33401 Poul 70 hvid / Poul 70 White

70Øx110. Hvidt barbord.  
Bar table with white top.

## Barmøbler / Bar furniture



**33402 Poul 80 hvid / Poul 80 White**

80Øx110. Hvidt barbord.  
Bar table with white top.



**33403 Poul 70 sort / Poul 70 Black**

70Øx110. Sort barbord.  
Bar table with black top.



**33404 Poul 80 sort / Poul 80 Black**

80Øx110. Sort barbord.  
Bar table with black top.



**33405 Molare beech**

80Øx115. Barbord med træbordplade og chrom ben.  
Bar table with wooden top and chrome base.



**33409 Molare sort / Molare Black**

80Øx115. Barbord med sort bordplade og chrom ben.  
Bar table with black top and chrome base.

## Reoler & stativer / Shelving & Racks



**33334 Ovale**

Metal brochurestativ med 5 hvide hylder.  
Metal brochure rack with 5 white shelves.



**33520 Magazin aluminium / Magazin Alu**

34x34x175. Brochureholder med plads til 7 forskellige brochurer.  
Aluminium brochure rack for 7 different brochures.



**33513 Spectro**

170x30x29. Alu brochurestativ med plads til 7 forskellige brochurer.  
Alu brochure rack with room for 7 different brochures.



**33505 Zig-zag**

27x30x169. Brochurestativ til 7 forskellige brochurer.  
Brochure rack for 7 different brochures.



**33194 André**

35x35x148. Stålrøel med 4 hylder i forskellige dybder. Hvidmalet.  
Steel bookcase with 4 shelves in different widths. Colour white.

**33521 Volvera**

86x41x150. Chrom røel med 5 hvide hylder.  
Chrome bookcase with 5 white shelves.

**33522 Vola Ostra**

93x37x148. Chrom røel med 5 hvide hylder.  
Chrome bookcase with 5 white shelves.

**33501 Thomas**

94x35x155. Røel inkl. 3 hvide hylder. Kan stilles vandret og justeres i højden.  
Bookcase incl. 3 white shelves that can be placed horizontally and are adjustable in height.

**33502 Thomas tråd / Thomas Wire**

94x35x155. Røel inkl. 3 trådhylder, der kan indstilles vandret og justeres i højden.  
Bookcase incl. 3 chrome wire shelves that can be placed horizontally and are adjustable in height.

**33503 Ekstra hylde / Extra shelf**

Passer til Thomas røel.  
Fits Thomas bookcase.

**33504 Circular**

44x140. Brochurekarusel til 9 forskellige brochurer.  
Brochure rack that spins round. Room for 9 different brochures.

## Diske / Counter Units

**33197 Sky hvid / Sky white**

60x60x110 cm. Hvid. Med hylde i højden 70 cm. Kan anvendes sammen med en barstol.  
White and with a shelf in the height 70 cm. Suitable for use in connection with bar stool.

**33600 Karen hvid / Karen White**

110x50x100, (40x50). Hvid PC-disk/ståpult med 1 justerbar hylde.  
White PC stand with 1 adjustable shelf.

**33601 Karen sort / Karen Black**

110x50x99, (40x50). Sort PC-bord/ståpult. Åben bagtil og med 1 justerbar hylde.  
Black PC table. Open to the back with one adjustable shelf.

**33332 Compubar**

Velegnet som PC disk.  
Suitable for PC display.

**33604 Susan**

60x40x71. PC-disk med aflåselig jalousilåge og hvid bagside.  
PC counter with lockable roller front and shelves and a white backside.

**33605 Tina hvid / Tina White**

100x40x90. Aflåselig hvid skabsdisk med hvid bagside. Der kan opsættes folieprint eller tyndt skilt/banner på front (max 100 cm bred og 70 cm høj).  
White lockable counter with white backside. On the cover you can place a foil print or a thin sign/banner (max. 100 cm wide and 70 cm high).

**33623 Tina sort / Tina Black**

100x40x90. Sort aflåselig skabsdisk med sort bagside.  
Black lockable counter with black backside.

**33606 Nina hvid / Nina White**

124x45x102. Front 121x101. Hvid disk. Åben bagtil med 1 hylde.  
White counter. Open to the back with 1 shelf.

## Diske / Counter Units



### 33618 Nina sort / Nina Black

124x45x102. Front 121x101. Sort disk. Åben bagtil med 1 hylde.  
Black counter. Open to the back with 1 shelf.



### 33607 Bella smal / Bella small

99x43x100. Mørkegrå disk med låger bagtil. Kan ikke låses. Toppladen er sort og måler 99x50 cm. Velegnet til opbevaring af brochurer og reklameartikler. Frontmål: 73 cm H og 99 cm B (ekskl. soklen).  
Dark grey counter with doors on the back side. Unlockable. The top plate is black and measures 99x50 cm. Suitable for storing brochures and give aways. Front measurement: height 73cm, width 99cm (excl. plinth).



### 33628 Bella bred / Bella wide

99x43x100. Mørkegrå disk med låger bagtil. Kan ikke låses. Toppladen er sort og måler 150x50 cm. Frontmål 73 cm H, 99 cm B (ekskl. soklen).  
Dark grey counter with doors on the back side. The top plate is black and measures 150x50 cm. Front measurement: height 73cm and width 99cm (excl. plinth).



### 33621 Piana

144x100x122. Grå disk med træbordplader. Åben bagtil med 1 hylde.  
Grey counter with wooden top plates. Open to the back with 1 shelf.



### 33617 Benevento sort / Benevento Black

100x40x100. Afåselig sort skabsdisk.  
Lockable black counter.



### 33612 Torino

40x50x196. Højt hvidt skab med 4 afåselige rum. Individuelle nøgler. Skabet er kun egnet til bagrum, da skabet grundet sitage ikke helt svarer til billedets kvalitet.  
Tall white cabinet with 4 lockable doors. 4 individual keys. The cabinet is only suitable for storage rooms. Quality is not as fine as shown on this picture.

## Glasvitriner / Showcases



### 33615 Etna 100

100x53x91(30). Afåselig og uden lys.  
Lockable and without light.



### 33338 Girafe

51x50x150. Afåselig og uden lys.  
Lockable and without light.



### 33608 Gloria lille / Gloria small

42x37x110-112. Afåselig og uden lys.  
Lockable and without light.



### 33609 Gloria stor / Gloria large

83,5x37x110-112. Afåselig og uden lys.  
Lockable and without light.

## Glasvitriner / Showcases



**33629 Puebla display / Puebla showcase**

45x45x190. Der er indbygget lamper på alle hylder. Husk at bestille strømforsyning til skabet i tillæg til denne vare.  
Spotlights on each shelf. Please note that you must order power supply in addition to this item.



**33610 Canale krom / Canale Chrome**

41x41x186. Justerbare hylder, indbygget lys og aflåselig. Forbrug 20W. Husk at bestille strøm.  
Adjustable shelves, built in light and lockable. Power use 20W. Remember to order power supply.



**33611 Canale Alu**

41x41x186. Justerbare hylder, indbygget lys og aflåselig. Forbrug 20W. Husk at bestille strøm.  
Adjustable shelves, built in light and lockable. Power use 20W. Remember to order power supply.



**33613 Verona**

51x51x181. Justerbare hylder, indbygget lys og aflåselig. Forbrug 20W. Husk at bestille strøm.  
Adjustable shelves, built in light and lockable. Power use 20W. Remember to order power supply.



**33616 Crespino**

99x53x172. Justerbare hylder, aflåselig og uden lys. Højden i glasskabet er 110 cm.  
Adjustable shelves, lockable and without light. The height in the glass cupboard is 110 cm.



**33333 Pamplona display / Pamplona show**

Husk strøm. Lamper på alle hylder.  
Remember power supply. Includes lamps on all shelves.

## Tøjstativer og spejle / Clothes stands and mirrors



**33191 CIFF Bøjlestativ / CIFF cloth rack**

Hvidlakeret metalstativ. Bøjler kan tilkøbes i Teknisk Udstillerservice under opbygning så længe lager haves.  
White painted metal rack. Hangers can be purchased from the Technical Exhibitor Service shop during build-up.



**33700 Camilla 100**

125x100. Tøjstativ på hjul, hvid.  
Clothing rack on rollers, white.



**33701 Camilla 150**

125x150. Tøjstativ på hjul, hvid.  
Clothing rack on rollers, white.

## Tøjstativer og spejle / Clothes stands and mirrors



### 33716 Camilla 180

125x180. Tøjstativ på hjul, gråt. Velegnet til tunge dragter.  
Clothing rack on rollers, grey. Suitable for heavy suits.



### 33708 Ranzo

41x182. Chrom stumtjener.  
Chrome hat stand.



### 33707 James

46x175. Hvid stumtjener.  
White hat stand.



### 33731 Folderamme / Folding Frame

150x150 (helt foldet ud). Væggen er lavet i alu materiale og kan påmonteres kroge til accessories og er også velegnet til fremvisning af solbriller (krogene købes i Teknisk Service butikken under opbygningen). Huldiameter 1 mm, afstand ml. huller 1,6 mm.

150x150 (when unfolded). Wall made in alu look and can be mounted with hooks for accessories and also suitable for displaying sunglasses (the hooks can be bought at the Technical Service Desk during build up). Hole diameter 1 mm, distance between holes 1,6 mm.



### 33728 Alu solo reol / Alu Solo Rack

50x50x150. Med 3 hylder og afstand mellem hylder er 50 cm. Materialet er lavet i alu look. With 3 shelves and the distance between shelves is 50 cm. Made in alu look.



### 33729 Alu duo reol / Alu Duo Rack

210x50x150. Med 2x3 hylder og 1,04 m bøjlestang. Materialet er lavet i alu look. With 2x3 shelves and 1.04 m pole for hangers.



### 33730 Alu trio reol / Alu Trio Rack

200x50x150. Med 3 lange hylder og materialet er lavet i alu look. With 3 long shelves and made in alu look.



### 33190 Janni figurspejl / Janni mirror

Hvidmalet skab af finér med figurspejl foran. Aflåseligt. Skabet er velegnet til opbevaring af en computertaske, ekstra sko, en jakke eller andre småting.

White painted laminate cupboard with a full size mirror in front. Lockable. The cupboard is suitable for storing a computer bag, extra shoes, a jacket or other small stuff.



### 33704 Rosa 140

45x140. Figurspejl til ophæng, træramme.  
Full size mirror, wooden frame



### 33706 Mary

57x175. Hvidt figurspejl med hjul.  
White full-size mirror on wheels.

## Tøjstativer og spejle / Clothes stands and mirrors



**33702 Paula**

80x130(-170). 800. Hvidt rundt tøjstativ i justerbar højde.  
White circular clothing rack with adjustable height.



**33703 Sophie**

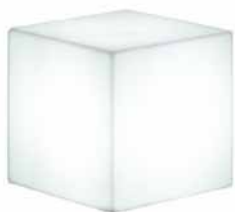
50x155. Hvidt T-formet tøjstativ.  
White T-shaped clothing rack.



**31197 Prøverum / Dressing Room**

250 cm højt prøverum på 1 kvm. i hvid plastlaminat med off-white forhæng.  
Dressing room of 250 cm height and 1 sqm. floor space and white plast laminate wall and an off-white curtain.

## Podie og afskærmning / Plinth, ropes and poles



**33237 Soft Cube**

43x43x46. Podie med lys. Materiale hårdt hvidt plast og tåler let belastning. Husk at tilkøbe strømstik.  
Table/podium with light. Made by hard white plastic. Can carry light weight load. Remember to order power supply.



**33709 Podie / Podium**

200x100x20-100. Ekskl. tæppe. Kan bestilles andetsteds i webshoppen. Angiv venligst højde ved bestilling.  
Excl. carpet. Can be ordered elsewhere in the webshop. Please state height upon order.



**33712 Locri sort / Locri black**

180x95. Krom trompetfod med sort tov. Min. ordre 2 stk., da varen kun består af 1 fod.  
Chrome pole with black rope. Min. order is 2 pieces as the item only consists of 1 pole.



**33711 Locri rød / Locri red**

180x95. Krom trompetfod med rødt tov. Min. bestilling 2 stk., da varen kun består af 1 fod.  
Chrome pole with red rope. Min. order is 2 pieces as the item only consists of one pole.

## Køleskabe, kaffemaskiner m.m. / Refrigerators, coffee machines etc.



### 33804 Cusaro

100x63x99. Køkken med vask, kogeplader og køleskab. Ekskl. vand, afløb og el, som bestilles særskilt. Har et 2-benet 220V stik og bruger 5,1 kw.  
Kitchen with sink, hotplates and refrigerator. Excl. water, drainage and power, which is to be ordered separately. 2 fased household plug that requires 5,1 kW.



### 33805 Expokit

105x83x179. 6kW. 3 CEE-stik. Køkken med vask, kogeplader, køleskab, kaffemaskine m.m. Bestil vand, afløb og el-forsyning særskilt. 3 CEE-sockets. Kitchen with sink, hotplates, refrigerator, coffee maker etc. Order water, drainage and power supply separately.



### 33808 Opvaskemaskine / Dishwasher

63x66x96. 3, 6 kW. 230 V. Opvaskemaskine til 30 kuverter. Husk at bestille strøm, vand og afløb. Dishwasher for 30 dinner plates. Remember to order power supply, water and drainage.



### 33800 Frigaro

50-60x57x86. 78 W. Husk at bestille strøm og evt. døgncstrøm. Remember to order power supply and perhaps 24H power supply.



### 33806 Frigaro glas / Frigaro Glass

60x60x186. Højt aflåseligt svaleskab med glaslåge. 75W. Husk at bestille strøm og evt. døgncstrøm.  
High lockable refrigerator with glass door and 75W power use. Remember to order power supply and perhaps 24H power supply.



### 33809 Mikroovn / Microwave oven

54x46x34. 20 liters mikroovn med 1,6 kW strømforbrug. Husk at bestille strøm.  
20 litre microwave oven with 1.6 kW power use. Remember to order power supply.



### 33802 Kaffemaskine / Coffee maker

30 cm høj. 800 kW. Ikke udlejning. Kun salg. Husk strøm.  
Height 30 cm. 800 kW. No rental. Purchase only. Remember to order power supply.



### 33807 El-kedel / Boiler

24 cm høj. 2000 Kw. Ikke udlejning. Kun salg. Husk strøm.  
Height 24 cm. No rental. Purchase only. Remember to order power supply.

## Tilbehør / Accessories



### 33507 Brochureholder / Brochure rack

23x8x25. Ikke udlejning. Kun salg.  
No rental. Only purchase.



### 33508 Staffeli / Easel

192 cm høj. Af træ. / Height 192 cm. Made from wood.



## Affald / Waste disposal



### 33900 Philip sort / Philip Black

35 cm høj, 29Ø. Sort metal papirkurv inkl. poser.  
Height 35 cm. 29Ø. Black metal paper basket incl. bags.



### 33901 Philip grå / Philip grey

35 cm høj, 29Ø. Grå metal papirkurv inkl. poser.  
Height 35 cm. 29Ø. Grey metal paper basket incl. bags.



### 33902 Affaldsstativ / Garbage Rack

45x35x87. Hvidt affaldsstativ inkl. 5 poser.  
White garbage rack incl. 5 plastic bags.



### 33903 Ray papirkurv / Ray paper basket

34 cm høj, 28Ø. Hvid papirkurv i plast inkl. poser.  
Height 34 cm. 28Ø. White paperbasket in plastic incl. bags.

## Møbelpakke / Furniture Package



### 33412 Pakke Penne / Package Penne

Møbelpakke med 1 bord, 3 barstole, 1 brochurereol, 1 stumtjener og 1 papirkurv.  
Furniture package with 1 table, 3 bar stools, 1 brochure rack, 1 hat stand and 1 paper basket.



### 33413 Pakke Vada / Package Vada

Møbelpakke med 1 bord, 3 stole, 1 brochurereol, 1 stumtjener og 1 papirkurv.  
Furniture package with 1 table, 3 chairs, 1 brochure rack, 1 hat stand and 1 waste paper basket.

I Bella Center er der naturligvis mulighed for at tilføje el og vand til alle standområder. Vi tilbyder et bredt udvalg af belysningsformer, også gerne specialbelysning såsom teaterbelysning og effektbelysning. Uanset om man har en lille eller en stor stand, så kan den rette belysning skabe en unik stemning omkring standen og de besøgende. Se mere om udvalget af lamper, strømforbindelser og VVS-muligheder her.

Bemærk at strøm er inkluderet, når man lejer lamper og husk at placering af lamper skal tegnes på detailtegning og sendes til Teknisk Service.

Vi anbefaler følgende højder til lyspande og halogen lamper hængt i wirer: 500W = 3-3,5 m over gulv, 1000W = 4 m over gulv og 2000W = 5 m over gulv.

I hal C og E hvor strømmen kommer fra gulvet, må der påberegnes ekstra udgift for montering, såfremt strømmen ønskes ned fra loftet. Bed din koordinator om tilbud.

Of course, Bella Center can provide electricity and water to all exhibition areas. We offer a wide selection of lighting, also professional lighting such as theatre lighting and effect lighting. No matter if you have a small or a large booth; the proper lighting can help you create a unique atmosphere at the booth and around its visitors. For more information on our selection of lamps, power and plumbing, please take a look at the items below.

Please note that power is included when renting lamps and remember that placement of lamps must be marked on technical detail sketch and sent to Technical Service.

We recommend the following heights for floodlights and halogen lamps suspended in wires: 500W = 3-3.5 m above floor, 1000W = 4 m above floor and 2000W = 5 m above floor.

In Hall C & E, where power is supplied from sub floor ducts, the exhibitor can expect a surcharge, if power is to be supplied from the ceiling. Ask your coordinator for a quote.

## El-forsyning / Power supplies



**36400 1,3 kW / 1.3 kW**

6 amp / 1 fase. Strømforbindelsen leveres med én 230V stikkontakt med jord.  
6 ampere / 1 phase. The power supply is delivered with one 230V earthed socket.



**36401 2,3 kW / 2.3 kW**

10 ampere / 1 fase. Strømforbindelsen leveres med én 230V stikkontakt med jord.  
10 ampere / 1 phase. The power supply is delivered with one 230V earthed socket.



eller



**36402 3,6 kW / 3.6 kW**

16 ampere / 1 fase. Strømforbindelsen leveres med to 230V stikkontakter med jord eller ét blåt 16 Amp. CEE-stik 230V.  
16 ampere / 1 phase. The power supply is delivered with two 230V earthed sockets or one blue CEE-connection 230V.



eller



**36403 6,9 kW / 6.9 kW**

10 ampere / 3 faser. Strømforbindelsen leveres med tre 230V stikkontakter med jord eller en rød CEE-tilslutning.  
10 ampere / 3 phases. Incl. three 230V earthed sockets or one red CEE-connection.



**36404 11 kW**

16 ampere / 3 faser. Strømforbindelsen leveres med ét rødt CEE-stik. Husk at medbringe eller leje el-tavle.  
16 ampere / 3 phases. The power supply is delivered with one red CEE-connection. Remember to bring or rent a fusebox.



**36415 13,8 kW / 13.8 kW**

20 ampere / 3 faser. Strømforbindelsen leveres med ét rødt CEE-stik. Husk at medbringe eller leje el-tavle.  
20 ampere / 3 phases. The power supply is delivered with one red CEE-connection. Remember to bring or rent a fusebox.



**36405 17,2 kW / 17.2 kW**

25 ampere / 3 faser. Strømforbindelsen leveres med ét rødt CEE-stik. Husk at medbringe eller leje el-tavle.  
25 ampere / 3 phases. The power supply is delivered with a red CEE-connection. Remember to bring or rent a fusebox.



**36406 24,1 kW / 24.1 kW**

35 ampere / 3 faser. Strømforbindelsen leveres med ét rødt CEE-stik. Husk at medbringe eller leje el-tavle.  
35 ampere / 3 phases. The power supply is delivered with one red CEE-connection. Remember to bring or rent a fusebox.

# El-forsyning / Power supplies



### 36416 34,5 kW / 34.5 kW

50 ampere / 3 faser. Strømforsyningen leveres med et rødt CEE-stik. Husk at medbringe eller leje eltavle.  
50 ampere / 3 phases. The power supply is delivered with one red CEE-connection. Remember to bring or rent a fusebox.



### 36407 43,4 kW / 43.4 kW

63 ampere / 3 faser. Strømforsyningen leveres med et rødt CEE-stik. Husk at medbringe eller leje eltavle.  
63 ampere / 3 phases. The power supply is delivered with one red CEE-connection. Remember to bring or rent a fusebox.



### 36409 Døgnstrøm / 24 hour supply

Leverancen tillægges 35% af el-forsyningsprisen.  
The power supply is added 35% of the price of the electricity supply.

Foto ikke tilgængeligt  
Photo unavailable

### 36999 Tilslutning / Connection

Udføres efter regning  
According to quote



### 36417 Tillæg fra loft / Fee from ceiling

Gælder for hal C & E / Needed for hall C & E

# El-tilbehør / Electrical appliances



### 36200 CEE stik / CEE socket

Blåt 16 Amp. CEE-stik/230 V.  
Blue 16 Amp. CEE-socket/ 230 V.



### 36201 CEE stik / CEE socket

Rødt 16 Amp. CEE-stik inkl. montering / 400 V.  
Red 16 Amp. CEE-socket incl. installation / 400 V.



### 36206 CEE stik / CEE socket

Rødt 32 Amp. CEE-stik inkl. montering/ 400 V.  
Red 32 Amp. CEE-socket incl. installation/ 400 V.



### 36202 CEE stik / CEE socket

Rødt 63 Amp. CEE-stik inkl. montering/ 400 V.  
Red 63 Amp. CEE socket incl. installation/ 400 V.

## El-tilbehør / Electrical appliances



### 36207 CEE stik / CEE socket

Rødt 125 Amp. CEE-stik inkl. montering/ 400 V.  
Red 125 Amp. CEE socket incl. installation/ 400 V.



### 36204 Stik med jord / Earthed socket

Denne vare kan udelukkende bestilles som tilbehør til en el-forsyning.  
This item can only be ordered in connection with an electrical supply.



### 36209 Forlængerledning / Extension cord

Skal afhentes i Teknisk Udstillerservice i opbygningsperioden  
Must be collected from Technical Exhibitor Service shop during build-up.



### 36210 Forlænger m/ jord / Ext. cord earth

Skal afhentes i Teknisk Udstillerservice i opbygningsperioden.  
Must be collected from the Technical Exhibitor Service shop during build-up.



### 36502 El-tavle 16A / Fusebox 16A

Inkl. 4x230V stik og 2x16A CEE-stik 400V uden afbryder.  
Incl. 4x230V sockets and 2x16A CEE-sockets 400V without a switch.



### 36503 El-tavle 32A / Fusebox 32A

Inkl. 6x230V stik, 1x16A CEE-stik 400V og 1x32A CEE-stik 400V med afbryder.  
Incl. 6x230V sockets, 1x16A CEE socket 400V and 1x32A CEE-socket 400V with switch.



### 36504 El-tavle 63A / Fusebox 63A

Inkl. 6x230V stik, 3x16A CEE stik 400V og 2x32A CEE-stik 400V med afbryder.  
Incl. 6x230V sockets, 3x16A CEE sockets 400V and 2x32A CEE-sockets 400V with switch.

## Lamper / Lamps



### 36124 Spot til lysrig / Spot for light truss

Kun til brug på messer med lysrig som grundbelysning.  
Only for exhibitions with a lighting truss included in the basic stand construction.



### 36164 Café pendel / Café pendant

Til stande med BC opbygning. Husk at vedhæfte detailtegning med placering af lampen på standen. Angiv også ønsket højde over gulv.  
For stands with BC basic stand constructions included. Please remember to attach details sketch showing us where to place the lamp. Please also indicate height above floor.



### 36165 Gulvlampe Victoria / Floor lamp

Dekorationslampe. Fod i børstet stål med hvid plisseskærm. Forudsætter at man på standen har et elstik. Udstiller skal selv tilslutte lampen i dette stik ved ankomst.  
Brushed steel foot with white lamp shade. Requires a power supply on stand. The lamp must be installed by exhibitor upon arrival. The lamp cord is black and at least 1 m.



### 36162 WS lampe grøn / WS lamp green

Ø18. Til dekorationsformål over f.eks. bord eller skranke. Kan kun leveres til stande med BC grundopbygning.  
For decoration purpose, e.g. above table or counter. Only available for stands with BC shell scheme.



Angiv placering på vedlagte detailtegning / Please define placing on enclosed Detail Drawing

## Lamper / Lamps



**36163 WS lampe rød / WS lamp red**

Ø18. Til dekorationsformål over f.eks. bord eller skranke. Kan kun leveres til stande med BC grundopbygning.  
For decoration purpose, e.g. above table or counter. Only available for stands with BC shell scheme.



**36161 WS lampe sort 18 / WS lamp black 18**

Ø18. Til dekorationsformål over f.eks. bord eller skranke. Kan kun leveres til stande med BC grundopbygning.  
For decoration purpose, e.g. above table or counter. Only available for stands with BC shell scheme.



**36160 WS lampe sort 28 / WS lamp black 28**

Ø28. Til dekorationsformål over f.eks. bord eller skranke. Kan kun leveres til stande med BC grundopbygning.  
For decoration purpose, e.g. above table or counter. Only available for stands with BC shell scheme.



**33237 Soft Cube**

43x43x46. Podie med lys. Materiale hårdt hvidt plast og tåler let belastning. Husk at tilkøbe strømstik. Table/podium with light. Made by hard white plastic. Can carry light weight load. Remember to order power supply.



**36101 Erco spot**

100W



**36102 Unispot / Uni spot**

100W



**36100 Erco spot arm**

100W. Spotten kan drejes  
The spot lamp is turnable.



**36122 Halogen arm spot**

Grå 50W / Grey 50W



**36120 Spotskinne / Spot power rail**

Halogen spots 3x75W



**36121 Ekstra spot / Extra spot**

75W. Tilbehør til halogen spotskinne.  
75W. Extras to halogen power rail.



**36123 Ekstra spot B3-1 / Extra spot B3-1**

Kun for udstillere i B3-1. 70W.  
Only for exhibitors in B3-1. 70W.



**36106 Grå halogen / Grey halogen**

500W ekskl. wire. Ved loftophæng se varenr. 36411+36412.  
500W excl. wire. By halogen suspension, see item No. 36411+36412.



**36107 Sort halogen / Black halogen**

500W excl. wire. Ved loftophæng se varenr. 36411+36412.  
500W excl. wire. By halogen suspension, see item No. 36411+36412.



**36108 Sort halogen / Black halogen**

1000W ekskl. wire. Ved loftophæng se varenr. 36411+36412.  
1000 W excl. wire. By halogen suspension, see item No. 36411+36412.



# Lamper / Lamps



**36109 Sort halogen / Black halogen**

2000W ekskl. wire. Ved loftophæng se varenr. 36411+36412.  
2000W excl. wire. By halogen suspension, see item No. 36411+36412.



**36411 Ophæng / Hanging halogen**

Gælder for ophæng af halogenlamper i hal B/C/H/HB.  
For use when hanging halogen lamps in hall B/C/H/HB.



**36412 Ophæng E / Suspension Halogen E**

Gælder kun for ophæng af halogenlamper i hal E.  
For use only when hanging halogen lamps in hall E.



**36413 Ophæng E / Suspension Floodlight**

Ekstraomkostning ifm. øget tidsforbrug ved ophæng af vare 6110-6112 i E-hal.  
Extra charge in connection with increased pastime when suspending items 6110-6112 in E-hall.



**36110 Hvid lyspand / White floodlight**

500W lyspand inkl. wireophæng, 40Ø.  
500W floodlight including wire suspension, 40 cm diameter.



**36111 Sort lyspand / Black floodlight**

500W lyspand inkl. wireophæng, 50Ø.  
500W floodlight including wire suspension, 50 cm diameter.



**36112 Sort lyspand / Black floodlight**

1000W lyspand inkl. wireophæng, 50Ø.  
1000W floodlight incl. wire suspension, 50Ø.



**36118 Rispapirlampe / Ricepaper lamp**

30Ø / Diameter 30 cm.



**36119 Rispapirlampe / Ricepaper lamp**

48Ø / Diameter 48 cm.





### 34101 Vask, lille / Sink, small

70x61x90. Monteret i skab og tilsluttet el, vand og afløb.  
Mounted in cupboard and connected to electricity, water and drainage.



### 34102 Vask, stor / Sink, large

D60xB97xH90. Monteret i skab m. 15 l el-vandvarmer og tilsluttet vand, afløb og el.  
D60xW97xH90. Mounted in cupboard with 15 l water heater and connected to water, drainage and power supply.



### 34111 Vandhane / Water tap

Iflg. tilbud. Leveres som koldt/varmt hane eller som koldt hane.  
Acc. to quote. Delivered as cold/hot tap or cold tap.



### 34105 Afløb / Drainage

I hal C og E kan afløb ikke leveres fra loft. I hal C5 er der begrænset mulighed for at føre afløb fra stande, hvorfor disse opgaver kun udføres efter tilbud.  
Drainage cannot be supplied from the ceiling in Hall C and E. In hall C5 there is limited possibilities of supplying water to the stand, whereas this can only be done according to quote.



### 34106 Elvandvarmer / Water heater

Inkl. strømforbrug og udføres efter regning.  
Incl. power supply and according to quote.



### 34103 Vand & afløb / Water and drainage

Der pålægges ekstra udgift, såfremt vand ønskes ned fra loft i hal C & E. Afløb kan ikke leveres fra loft i disse haller. BC assistance til montering af dit eget udstyr afregnes efter forbrug. Opgaver i hal C5 udføres kun efter tilbud.  
In Hall C & E a surcharge will be invoiced where installations are to be supplied from the ceiling. Drainage cannot be supplied from ceiling in these halls. BC assistance for attaching your equipment to these installations will be charged by the hour and any material used. Orders in hall C5 only according to quote.



### 34104 Vand / Water

I hal C og E pålægges ekstra udgift, såfremt vand ønskes ned fra loft. Hvis du har brug for BC assistance til montering af dit udstyr til vandslangen, så bestil vare "34107". Der afregnes efter tidsforbrug og evt. brug af monteringsdele. I hal C5 er der begrænset mulighed for at føre vand til stande, hvorfor disse opgaver kun udføres efter tilbud.  
In Hall C & E a surcharge will be invoiced if installation is to be supplied from the ceiling. If you need BC assistance to attach equipment to water pipe, please order so on item "34107". Time will be charged by the our and any material will be charged as well. In hall C5 there is limited access to water and drainage, whereas this can only be supplied according to quote.



### 34201 Trykluft / Compressed air

I hal C & E påberregnes merudgift, såfremt trykluft ønskes leveret fra loft. Trykluft kræver elforsyning efter regning. Ved bestilling angives antal liter pr. minut samt tryk.  
In hall C & E a surcharge will be added if compressed air is to be supplied from ceiling. Requires power supply acc. to quote. At time of order please define litres per minute and pressure.



### 34107 Tilslutning / Installation

Tilslutning af udstillers vandinstallation. Udføres efter regning. Oplys gerne hvad der ønskes hjælp til.  
Connection of exhibitors plumbing installation. Charged according to quote. Please inform us the kind of assistance you need.



# Professional standbelysning / Professional lighting for stands



**36142 Single rig 6 m / Single Truss 6 m**

6 m ophængt i wirer fra loft, inkl. 6 lamper, strøm og fokusering.  
6 m suspended from the ceiling, incl. 6 spotlights, power supply and focusing.



**36143 Single rig 9 m / Single Truss 9 m**

9 m ophængt i wirer fra loft, inkl. 9 lamper, strøm og fokusering.  
9 m suspended from the ceiling, incl. 9 spotlights, power supply and focusing.



**36144 Single rig 12 m / Single Truss 12 m**

12 m ophængt i wirer fra loft, inkl. 12 lamper, strøm og fokusering.  
12 m suspended from the ceiling, incl. 12 spotlights, power supply and focusing.



**36130 Lysrig 3x6 / Lighting truss 3x6**

3x6 m ophængt i wirer fra loft, inkl. 18 lamper, strøm og fokusering.  
3x6 m suspended from the ceiling, incl. 18 spotlights, power supply and focusing.



**36132 Lysrig 6x6 / Lighting truss 6x6**

Ophængt i wirer fra loft, inkl. 24 lamper, strøm og fokusering.  
6x6 m suspended from the ceiling, incl. 24 spotlights, power supply and focusing.



**36136 Lysrig 6x9 / Lighting truss 6x9**

6x9 m ophængt i wirer fra loft, inkl. 36 lamper, strøm og fokusering.  
6x9 m suspended from the ceiling, incl. 36 spotlights, power supply and focusing.



**36138 Lysrig 9x9 / Lighting truss 9x9**

9x9 m ophængt i wirer fra loft, inkl. 48 lamper, strøm og fokusering.  
9x9 m suspended from the ceiling, incl. 48 spotlights, power supply and focusing.



**36140 Lysrig 12x9 / Lighting truss 12x9**

12x9 m ophængt i wirer fra loft, inkl. 54 lamper, strøm og fokusering.  
12x9 m suspended from the ceiling, incl. 54 spotlights, power supply and focusing.



**36124 Spot til lysrig / Spot for light truss**

Kun til brug på messer med lysrig som grundbelysning.  
Only for exhibitions with a lighting truss included in the basic stand construction.

Det visuelle udtryk på en stand understøttes i høj grad ved brug af et gennemtænkt farveindtryk. Vi tilbyder her en række produkter til dekoration af gulve og vægge for at lette din planlægning.

Prisen på vores ydelser inkluderer mandskab til opsætning og nedtagning af de bestilte ydelser. Dermed sparer du tid og arbejdet udføres af fagpersonale, der har erfaring med at håndtere forskellige stoffer og materialer.

Bemærk venligst at farvegengivelserne i printet katalog og på webshop af tekniske årsager kan afvige fra den oprindelige farve.

*The visual impression of a booth is very much supported by your choice of colours. Here we present you with a number of products for decorating floors and walls to simplify your planning.*

*The price for our services includes manpower for mounting and dismantling the ordered services. In this way, you save time and the work is carried out by experts with proper knowledge of handling different fabrics and materials.*

*Please note that the colours shown in the printed catalogue and on the webshop may vary slightly from the original due to technical limitations.*

## Gulvtæppe / Carpet



**35240 Agneau**

Tæppet er nålefilt kvalitet.  
The carpet is needle felt quality.



**35236 Beige**

Tæppet er i velour kvalitet  
The carpet is velour quality



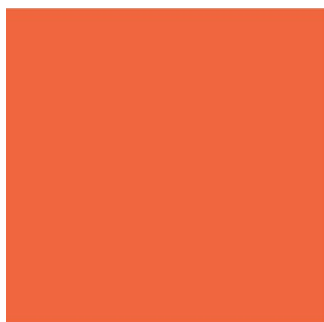
**35285 Pamplemousse**

Gul. Tæppet er nålefilt kvalitet.  
Yellow. The carpet is needle felt quality.



**35251 Sienne**

Orange. Tæppet er nålefilt kvalitet.  
Orange. The carpet is needle felt quality.



**35214 Ecarlate**

Blodappelsin. Tæppet er nålefilt kvalitet.  
Blood orange. The carpet is needle felt quality.



**35249 Rouge**

Tæppet er nålefilt kvalitet.  
The carpet is needle felt quality.



**35225 Bordeaux**

Tæppet er i velour kvalitet  
The carpet is velour quality



**35250 Pink**

Tæppet er nålefilt kvalitet.  
The carpet is needle felt quality.



**35215 Violine**

Lilla. Tæppet er nålefilt kvalitet.  
Purple. The carpet is needle felt quality.



**35230 Bleu Ciel**

Tæppet er i velour kvalitet  
The carpet is velour quality



**35244 Marine**

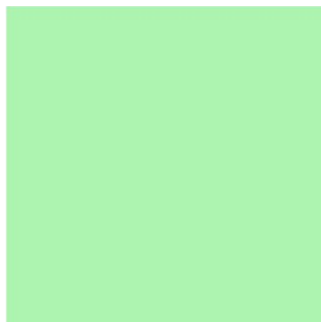
Tæppet er nålefilt kvalitet.  
The carpet is needle felt quality.



**35243 Bleu Nuit**

Tæppet er nålefilt kvalitet.  
The carpet is needle felt quality.

## Gulvtæppe / Carpet



**35283 Pistache**

Tæppet er nålefilt kvalitet.  
The carpet is needle felt quality.



**35252 Vert Pomme**

Tæppet er nålefilt kvalitet.  
The carpet is needle felt quality.



**35216 Hvid / White**

Tæppet er i velour kvalitet.  
The carpet is of velour felt quality.



**35232 Gris Clair**

Tæppet er i velour kvalitet.  
The carpet is velour quality



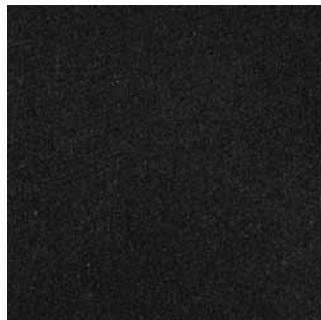
**35242 Gris Moyen**

Mellemgrå. Tæppet er nålefilt kvalitet.  
Medium grey. The carpet is needle felt quality.



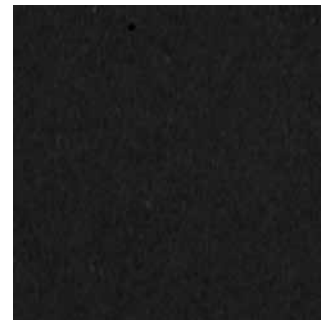
**35255 Gris f. Chine**

Koksgrå. Tæppet er nålefilt kvalitet.  
Dark grey. The carpet is needle felt quality.



**35246 Noir**

Sort. Tæppet er nålefilt kvalitet.  
Black. The carpet is needle felt quality.



**35227 Noir**

Tæppet er i velour kvalitet.  
The carpet is velour quality



Foto undervejs /  
Photo on its way

**35294 Underlag A-hal / Floor cover A Hall**

Skal tilkøbes over eksisterende haltæppe, hvis der bestilles BC tæppe eller gulv til stand i A-hal. Dette for at undgå buler og løse samlinger.  
If you order Bella Center to provide flooring for the stand, this special floor cover must be ordered to avoid bumps between the hall carpet and the extra floor carpet.

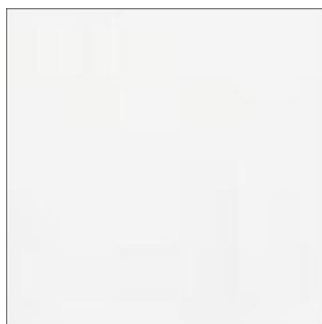


Foto undervejs /  
Photo on its way

**35295 Underlag A-hal 2 / Floor cover A Hal**

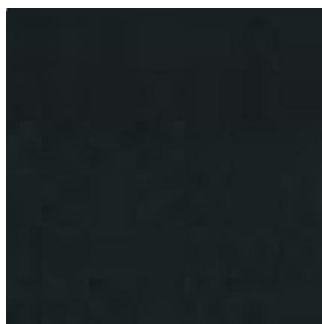
Såfremt udstiller selv vælger at lægge et tæppe eller gulv på standen, så bør dette specialunderlag tilkøbes for at undgå at øverste belægning buler og samlinger glider fra hinanden.  
If you bring your own carpet or flooring, this special floor cover should be ordered to avoid any bumps in the upper flooring.

# Forhæng / Curtains



**35104 Forhæng, hvidt / Curtain, white**

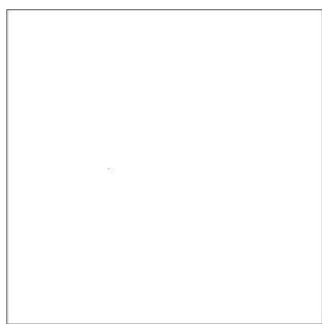
Højde 250/160 cm alt efter om standen er solgt med BC- eller paroc grundopbygning. Forhængen kan ikke trækkes til side, men blot løftes til side for adgang til bagrum.  
Measures 97x250/160 cm depending on which kind of basic stand construction the stand contract includes. The curtain cannot be pulled aside, but can be lifted aside for access to the storage room.



**35105 Forhæng, sort / Curtain, black**

Højde 250/160 cm alt efter om standen er solgt med BC- eller paroc grundopbygning. Forhængen kan ikke trækkes til side, men blot løftes til side for adgang til bagrum.  
Measures 97x250/160 cm depending on which kind of basic stand construction the stand contract includes. The curtain cannot be pulled aside, but can be lifted aside for access to the storage room.

# Vægteksiler / Wall textiles



**35126 Hvid / White**



**35125 Sort / Black**



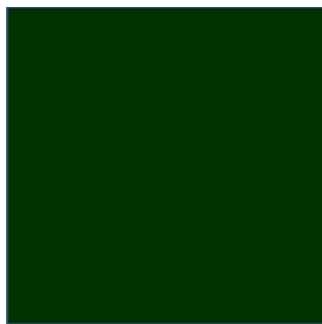
**35123 Grå / Grey**



**35124 Rød / Red**



**35122 Bordeaux**



**35119 Mørkegrøn / Dark green**

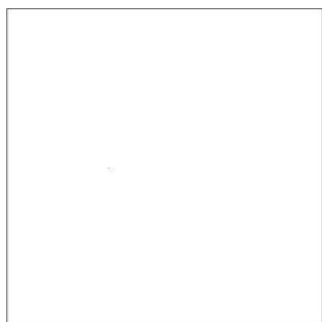


**35120 Blå / Blue**



**35121 Marine / Navy**

# Stofbeklædning af BC-søjle / Textile cladding of concrete BC-pillar



35146 Hvid / White



35145 Sort / Black



35143 Grå / Grey



35144 Rød / Red



35142 Bordeaux



35140 Blå / Blue

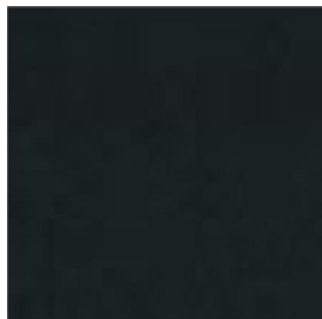


35141 Marine / Navy

# Stofloft / Cloth ceiling



35130 Hvid / White



35131 Sort / Black



## Laminatgulv / Laminate flooring



35262 Eg / Oak



35264 Canadisk ahorn / Canadian Maple



35265 Hvid eg / White oak



35266 Mahogni / Merbau



Foto undervejs /  
Photo on its way

35294 Underlag A-hal / Floor cover A Hall

Skal tilkøbes over eksisterende haltæppe, hvis der bestilles BC tæppe eller gulv til stand i A-hal. Dette for at undgå buler og løse samlinger.  
If you order Bella Center to provide flooring for the stand, this special floor cover must be ordered to avoid bumps between the hall carpet and the extra floor carpet.



Foto undervejs /  
Photo on its way

35295 Underlag A-hal 2 / Floor cover A Hal

Såfremt udstiller selv vælger at lægge et tæppe eller gulv på standen, så bør dette specialunderlag tilkøbes for at undgå at øverste belægning buler og samlinger glider fra hinanden.  
If you bring your own carpet or flooring, this special floor cover should be ordered to avoid any bumps in the upper flooring.

## Vinylgulv / Vinyl flooring



35404 Vinylgulv s/h / Vinyl flooring b/w

Produktet præsenterer sig pæneste, hvis gulvet under det er helt glat. I nogle haller kan der forekomme gulvkanaler på standen og disse vil kunne påvirke vinylgulvets udseende.

En evt. gulvkanal vil være påført som symbol på standens detailtegning, der kan hentes i webshop menuen 'Dine dokumenter'.

This product requires a hall floor without visible markings. In some of our halls a sub floor duct may be placed on stands and they will effect the look of the vinyl floor. These ducts will - if present on your stand - be marked on your stand details sketch visible in the webshop menu 'Your documents'.



Angiv placering på vedlagte detailtegning / Please define placing on enclosed Detail Drawing

Når man udstiller er det alfa og omega at kunden ikke er i tvivl om hvem man er og hvad man har af budskaber. Derfor er skiltning en væsentlig del af standindretningen. Vi tilbyder her en række folie, banner og skiltningsløsninger, der kan fremhæve dine salgsbudskaber på standen.

Bemærk venligst at farvegengivelserne i printet katalog og på webshop af tekniske årsager kan afvige fra den oprindelige farve.

When exhibiting you must make sure that your signage gives the visitors a clear view of your company and your sales messages. Therefore the signage is of significant importance when decorating the stand. Here we offer you a series of foils, banners and signage solutions to promote your sales messages in the stand.

Please note that the colours shown in the printed catalogue and on the webshop may vary slightly from the original due to technical limitations.

## Folie / Foil



### 35305 Folie på væg / Foil on wall

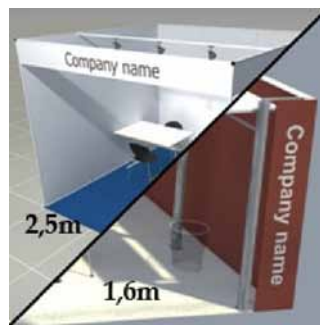
Kræver BC-opbygning. Tilbud gives ved opsætning på egen opbygning. Måler B100xH250 cm. 30 forskellige farver. Kan også opsættes på parocvægge i 160 højde til samme pris.  
Requires BC construction. Please ask for an offer, if you need the foil to be placed on your own construction. Can also be placed on paroc walls in the height of 160 cm.

Foto ikke tilgængeligt

Photo unavailable

### 37213 PVC plade / PVC plate

Pris pr. kvm. Pladen kan monteres på væggen. Ekskl. print. Denne vare er særligt egnet, hvis du ønsker at tage dit folieprint med hjem efter arrangementet. Det er også velegnet til opsætning af store print på en glat overflade.  
Price per sq.m. Plate to be mounted on the wall. Excl. print. This item is especially suitable if you wish to bring home the print after the event or for large prints mounted on one even surface.



### 35306 Folie på frise / Foil on fascia board

Pris pr. løb. mtr. 30 farver. PVC frise er ikke inkluderet i pris. Før du bestiller denne vare bedes du kontrollere dine tekniske standinformationer for standindhold. Arrangementer med 160 grundopbygning har ikke skiltefrise inkluderet, så man skal bestille varen 'PVC frise' i tillæg til dette.  
Price per metre. 30 colours. PVC fascia board is not included. Before you order this item, please check your technical stand information for stand content. Events with a 160 cm height limit and paroc stand construction have no fascia board included, so you must order 'PVC Fascia board' in addition to this item.



### 37212 PVC frise / PVC Fascia board

Mål 20X150. PVC plade til påtrykning af logo eller bogstaver. Frisen kan oplæbes på 160 standvæggen efter kundens ønske. Frisen må ikke overstige 160 cm.  
PVC plate for printing of logo or letters. The fascia board is stuck on to the 160 stand wall according to customer placement requests. However, the fascia board must not exceed 160 cm height.



### 35307 Folie på søjle / Foil on pillar

Gælder for BC-søjler / Only for BC pillars. 30 different colours.



### 35308 Specialfolie / Special foil

Inkl. 4 farvet print og montering på stand. Outlined fil skal indsendes ifm. ordren. Store filer kan sendes via dropbox.com eller yousendit.com.  
Incl. 4 colour print and mounting of foil on stand. An outlined file must be sent with order. Large files can be sent through dropbox.com or yousendit.com.





## Tekst på skiltefrise / Text on fascia board



### 37200 10 cm bogstav / 10 cm letter

Standard Arial/Helvetica font. Der skal afgives en ordre pr. skiltefrise. Minimum ordre er dog 150 kr, hvorfor korte tekster kan få et pristillæg ved produktion. Prisen er pr. bogstav.  
You must place an order per fascia board. However, there is a minimum order of EUR 20,27, which means that short texts can get a raised price upon production. Price is per letter.



### 37201 12 cm bogstav / 12 cm letter

Standard Arial/Helvetica font. Der skal afgives en ordre pr. skiltefrise. Minimum ordre er dog 150 kr, hvorfor korte tekster kan få et pristillæg ved produktion. Prisen er pr. bogstav.  
You must place an order per fascia board. However, there is a minimum order of EUR 20,27, which means that short texts can get a raised price upon production. Price is per letter.



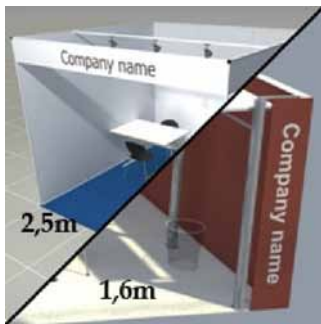
### 37202 16 cm bogstav / 16 cm letter

Standard Arial/Helvetica font. Der skal afgives en ordre pr. skiltefrise. Minimum ordre er dog 150 kr, hvorfor korte tekster kan få et pristillæg ved produktion. Prisen er pr. bogstav.  
You must place an order per fascia board. However, there is a minimum order of EUR 20,27, which means that short texts can get a raised price upon production. Price is per letter.



### 37101 Specialbogstaver / Special letters

Bogstav skrevet med anden skrifttype end Helvetica. Ved bestilling af specialbogstaver til skiltefrise skal der medsendes en outlined vektoriseret eps/pdf fil.  
Letter written with other font type than Helvetica. When ordering special letters for fascia board you must send in an outlined vectorised eps/pdf file.



### 35306 Folie på frise / Foil on fascia board

Pris pr. løb. mtr. 30 farver. PVC frise er ikke inkluderet i pris. Før du bestiller denne vare bedes du kontrollere dine tekniske standinformationer for standindhold. Arrangementer med 160 grundopbygning har ikke skiltefrise inkluderet, så man skal bestille varen 'PVC frise' i tillæg til dette. Price per metre. 30 colours. PVC fascia board is not included. Before you order this item, please check your technical stand information for stand content. Events with a 160 cm height limit and paroc stand construction have no fascia board included, so you must order 'PVC Fascia board' in addition to this item.



### 37212 PVC frise / PVC Fascia board

Mål 20X150. PVC plade til påtrykning af logo eller bogstaver. Frisen kan opklæbes på 160 standvæggen efter kundens ønske. Frisen må ikke overstige 160 cm.  
PVC plate for printing of logo or letters. The fascia board is stuck on to the 160 stand wall according to customer placement requests. However, the fascia board must not exceed 160 cm height.



### 37102 Logo 1 max 25x25 cm

1 farve. Husk at sende outlined vektoriseret eps/pdf fil.  
1 colour. Remember to send in an outlined vectorised eps/pdf file.



### 37126 Logo 2 max 25x25 cm

2 farver. Husk at sende en outlined vektoriseret eps/pdf fil.  
2 colours. Remember to send outlined vectorised eps/pdf file.



### 37127 Logo 3 max 25x25 cm

3 farver. Husk at sende en outlined vektoriseret eps/pdf fil.  
3 colours. Remember to send outlined vectorised eps/pdf file.



### 37128 Logo 1 max 50x25 cm

1 farve. Husk at sende en outlined vektoriseret eps/pdf fil.  
1 colour. Remember to send outlined vectorised eps/pdf file.



### 37107 Logo 2 max 50x25 cm

2 farver. Husk at sende en outlined vektoriseret eps/pdf fil.  
2 colours. Remember to send outlined vectorised eps/pdf file.

## Tekst på skiltefrise / Text on fascia board



**37129 Logo 3 max 50x25 cm**

3 farver. Husk at sende en outlined vektoriseret eps/pdf fil.  
3 colours. Remember to send outlined vectorised eps/pdf file.



**37130 Logo 1 max 75x25 cm**

1 farve. Husk at sende en outlined vektoriseret eps/pdf fil.  
1 colour. Remember to send outlined vectorised eps/pdf file.



**37131 Logo 2 max 75x25 cm**

2 farver. Husk at sende en outlined vektoriseret eps/pdf fil.  
2 colours. Remember to send outlined vectorised eps/pdf file.



**37109 Logo 3 max 75x25 cm**

3 farver. Husk at sende en outlined vektoriseret eps/pdf fil.  
3 colours. Remember to send outlined vectorised eps/pdf file.

## Bannere / Banners



**37104 Indendørs banner / Indoor Banner**

Kun til indendørs brug. Prisen er inkl. tryk på en side og opstartsomkostninger, men ekskl. wirer og ophængning. Disse ydelser bestilles separat. Only for indoor use. The price is incl. print on one side and all start costs, but exclusive wires and installation. Must be ordered separately. The banner is produced according to quote.



**31261 Banner op&ned / Banner up&down**

Denne vare omfatter opsætning og nedtagning af banner. Bemærk at tidsforbruget afhænger af omgavens omfang. Husk detailtegning og tid for modtagelse af banner. This item means mounting and dismantling of banner. Please note that time spent depends on the extent of the task. Please attach a details sketch and state time for receipt of banner.



**31201 Lift m/ fører / Lift with driver**

Udlejes per halve time. Liften kan dreje og er velegnet til at føre ind over en stand, hvor opbygning allerede har fundet sted. Husk at booke lift til nedtagning også. Hire per ½ hour. The lift can turn around and is normally used above booth areas that have already been built.



**31205 Saxlift, 7m / Siccor lift, 7m**

Udlejes på timebasis. Husk også at booke lift til nedtagning af udstyr. Hire by the hour. You should also consider booking a lift for dismantling.

## Bannere / Banners



**31206 Saxlift, 10m / Siccor lift, 10m**

Udlejes på timebasis. Husk også at booke lift til nedtagning af udstyr.  
Hire by the hour. You should also consider booking a lift for dismantling.



**37210 Roll-up væg 60 / Roll up wall 60**

60x160. Pris er inkl. 4 farvet tryk. Filen trykkes i det format og de farver kunden leverer på eps fil.  
Price is incl. 4 coloured print. The file is printed in the format and the colours delivered by customer on eps file.



**37211 Roll-up væg 80 / Roll up wall 80**

160x80. Pris er inkl. 4 farvet tryk. Filen trykkes i det format og de farver kunden leverer på eps fil.  
Price is incl. 4 coloured print. The file is printed in the format and the colours delivered by customer on eps file.

Bella Center kan tilbyde vore udstillere en lang række produkter og ydelser til at optimere din præsentation på standen. Hvis du mangler noget på disse sider, tøv da ikke med at kontakte din tekniske salgskordinator for et tilbud.

Bemærk i øvrigt at AV og PC bestillinger altid leveres til standen på sidste opbygningsdag. Dette sker for bedst muligt at kunne vejlede udstilleren om placering og betjening af udstyret.

## Projektor og lærred / Projector and screen



**39435 Lærred&projektor / Screen&projector**

Måler 120x150 cm. Kan hænges på 250 cm BC standvæg.  
Measures 120x150 cm. Can be hung on 250 cm BC stand wall.



**39436 Lærred u. projektor / Screen w/o projector**

Måler 120x150 cm. Kan hænges på 250 cm BC standvæg.  
Measures 120x150 cm. Can be hung on 250 cm BC stand wall.

Bella Center offers our exhibitors a wide range of products and services for optimising your presentation on the stand. If you are missing anything on these pages, do not hesitate to contact your technical sales coordinator for an offer.

Please be aware that AV and PC orders are always delivered to the stand on the last day of build up. This is to make sure that exhibitors are instructed in the best possible way upon receipt of the equipment.



**39437 Stort lærred m/ projektor / Large screen with projector**

180x240 cm



**39438 Stort lærred u/ projektor / Large screen without projector**

180x240 cm



**39439 Projektor / Projector**

## PC og printer / PC and printer



#### 39617 Printer s/h / Printer b/w

Printeren leveres med 500 ark papir og isat toner. Yderligere materialer kan tilkøbes i kopiservice. Husk at bestille varen "PC adm. gebyr", der er obligatorisk tilkøb ved leje af PC-ydelse. Undersøg også om din stand inkluderer et strømstik, som du kan tilslutte printeren. The printer comes with 500 pieces of paper and a toner is inserted. Additional materials can be purchased in the Copy Services shop at Bella Center. Remember to order the item "PC Admin Fee" which is mandatory when ordering PC equipment from Bella Center. Please also check if your stand includes a power socket for recharging the printer.



#### 39620 Farveprinter / Colour printer

Printeren leveres med 500 ark papir og isat toner. Hvis disse opbruges, så kan yderligere materialer tilkøbes i kopiservice. Husk at bestille varen "PC adm. gebyr", der er obligatorisk tilkøb ved leje af PC-ydelse. Undersøg også om din stand inkluderer et strømstik, som du kan tilslutte printeren. The printer comes with 500 pieces of paper and a toner is inserted. Additional materials can be purchased in the Copy Services shop at Bella Center. Remember to order the item "PC Admin Fee" which is mandatory when ordering PC equipment from Bella Center. Please also check if your stand includes a power socket for recharging the printer.



#### 39618 Laserprinter farve / Laser printer color

Printeren leveres med 500 ark papir og isat toner. Yderligere kan tilkøbes i Kopiservice. Husk at bestille varen "PC adm. gebyr", der er obligatorisk tilkøb ved leje af PC-ydelse. Undersøg også om din stand inkluderer et strømstik, som du kan tilslutte printeren. The printer comes with 500 pieces of paper and a toner is inserted. If these materials are used, additional materials can be purchased in the Copy Services shop at Bella Center. Remember to order the item "PC Admin Fee" which is mandatory when ordering PC equipment from Bella Center. Please also check if your stand includes a power socket for recharging the printer.



#### 39606 Bærbart Lenovo T500 / Laptop Lenovo

Bærbart Lenovo T500 med Windows og Office. Lejepris gælder den samlede udstillingsperiode. Husk at bestille varen "PC adm. gebyr", der er obligatorisk tilkøb ved leje af PC-ydelse. Undersøg også om din stand inkluderer et strømstik, så du kan oplade PC'en under udstillingen. Laptop Lenovo T500 that comes with Windows and Office. This rental price covers the entire exhibition period. Remember to order the item "PC Admin Fee" which is mandatory purchase when renting PC equipment. Please also check if your stand includes a power socket for recharging the PC.



#### 39607 Bærbart IBM T42 / Laptop IBM T42

Bærbart IBM T42 med Windows og Office. Hvis lejepris gælder den samlede udstillingsperiode. Husk at bestille varen "PC adm. gebyr", der er obligatorisk tilkøb ved leje af PC-ydelse. Undersøg også om din stand inkluderer et strømstik, så du kan oplade PC'en under udstillingen. Laptop IBM T42 with Windows and Office. This rental price covers the entire exhibition period. Remember to order the item "PC Admin Fee" which is mandatory purchase when renting PC equipment. Please also check if your stand includes a power socket, so that you will be able to recharge the battery during the exhibition.



#### 39650 PC adm. gebyr / PC Admin Fee

Vi sørger for levering, opsætning og nedtagning. Denne vare er obligatorisk ved leje af PC-udstyr. We handle delivery, setup and dismantling. This item is mandatory when renting PC equipment.

## Skærm og tilbehør / Monitor and additional



#### 39613 Touch screen (23")

Husk strømstik. Hvis du har brug for vores hjælp til at koble skærmen til din PC, så bedes du bestille varen "PC adm. gebyr". Remember power socket. If you require our assistance when connecting the screen to your computer, please order the item "PC Admin Fee".



#### 39622 23" TFT skærm / 23" TFT screen

50,9 x 28,6 cm widescreen TFT skærm med TV tuner. Husk strømstik. Hvis du har brug for vores hjælp til at koble skærmen til din PC, så bedes du bestille varen "PC adm. gebyr". 50,9 x 28,6 cm widescreen TFT screen with TV tuner. Remember power socket. If you require our assistance when connecting the screen to your computer, please order the item "PC Admin Fee".



#### 39409 32" skærm / 32" screen

70,8 x 39,8 cm skærm i fuld HD-opløsning. Leveres med gulvstativ. På forespørgsel kan den dog leveres med bordfod. Husk strøm. Hvis du har brug for vores hjælp til at koble skærmen til din PC, så bedes du bestille varen "PC adm. gebyr". 70,8 x 39,8 cm monitor with full HD resolution. Supplied with floor stand. Can be supplied with a table stand instead if requested. Please remember power socket. If you require our assistance when connecting the screen to your computer, please order the item "PC Admin Fee".



#### 39410 42" skærm / 42" screen

93,0 x 52,3 cm skærm i fuld HD-opløsning. Leveres med gulvstativ eller bordfod. Husk strøm. Hvis du har brug for vores hjælp til at koble skærmen til din PC, så bedes du bestille varen "PC adm. gebyr". 93,0 x 52,3 cm monitor with full HD resolution. Supplied with floor stand or table stand. Remember power socket. If you require our assistance when connecting the screen to your computer, please order the item "PC Admin Fee".

## Skærm og tilbehør / Monitor and additional



### 39411 51" skærm / 51" screen

110,7 x 62,3 cm skærm i fuld HD-opløsning. Leveres med gulvstativ eller bordfod. Husk strøm. Hvis du har brug for vores hjælp til at koble skærmen til din PC, så bedes du bestille varen "PC adm. gebyr".

110,7 x 62,3 cm monitor with full HD resolution. Supplied with floor stand or table stand. Remember power socket. If you require our assistance when connecting the screen to your computer, please order the item "PC Admin Fee".



### 39412 60" skærm / 60" screen

132,8 x 74,7 cm fladskærm 16:9 format video eller data tilslutning. Husk strømstik. Hvis du har brug for vores hjælp til at koble skærmen til din PC, så bedes du bestille varen "PC adm. gebyr".

132,8 x 74,7 cm flatpanel monitor 16:9 format video or data connections. Remember power socket. If you require our assistance when connecting the screen to your computer, please order the item "PC Admin Fee".



### 39428 80" skærm / 80" screen

177,1 x 99,6 cm fladskærm med højtalere og fod. Husk strømstik. Hvis du har brug for vores hjælp til at koble skærmen til din PC, så bedes du bestille varen "PC adm. gebyr".

177,1 x 99,6 cm flat panel monitor with loud speakers and stand. Remember power socket. If you require our assistance when connecting the screen to your computer, please order the item "PC Admin Fee".



### 39415 DVD+Blu Ray / DVD+Blu Ray Player

Inkl. HDMI kabel på 3 m.  
Includes an HDMI cable of 3 m.



### 39615 Skærm vægbeslag / Screen wallmo

Kræver leje af skærm fra BC. Passer kun til BC standvægge. Skærmvægt max. 79 kg.  
Only for screens rented from BC. Fits the BC stand wall in height 2.5 m. Max. weight of screen is 79 kg.



### 39408 Beslag egen væg / Mount for own w

Til montering på kundens egenopbygning. Bores ind i kundens standopbygning. Prisen inkluderer opsætning på og nedtagning af AV udstyret fra væggen. Det er kundens ansvar at standopbygningen kan holde den opsatte skærm. For mounting on customers own stand construction. The fitting will be drilled into the customers own stand construction. The price includes mounting and dismantling of the AV equipment from the wall. It is the customers responsibility that the stand wall can carry the screen.



### 39650 PC adm. gebyr / PC Admin Fee

Vi sørger for levering, opsætning og nedtagning. Denne vare er obligatorisk ved leje af PC-udstyr. We handle delivery, setup and dismantling. This item is mandatory when renting PC equipment.



Du er velkommen til at kontakte din tekniske salgskordinator, såfremt du har spørgsmål til øvrige lydsystemer.

You are welcome to contact your coordinator if need for other types of sound systems.



## **39440 Anlæg tale/musik 100 / System spec**

Egnet til et publikum på max 100 personer. Varen inkluderer CD-afspiller eller kablet kablet mikrofon. Husk at oplyse valg ved bestilling. Husk også at sørge for strøm til anlægget.

Suitable for a crowd of max 100 persons. The system includes a CD player or a cabled microphone. Please state your choice upon order and also check if your stand has a power socket for this system.



## **39443 Anlæg tale/musik 300 / System spec**

Egnet til et publikum på max 300 personer. Varen inkluderer CD-afspiller eller kablet kablet mikrofon. Husk at oplyse valg ved bestilling. Husk også at sørge for strøm til anlægget.

Suitable for a crowd of max 300 persons. The system includes a CD player or a cabled microphone. Please state your choice upon order and also check if your stand has a power socket for this system.



## **39445 Anlæg baggrundsmusik / System b**

Anlæg + CD afspiller. Anlægget er velegnet til at spille dæmpet baggrundsmusik på standen. I denne forbindelse bedes udstiller respektere de gældende krav og regler for afspilning af musik på standen. Husk at sørge for strøm til anlægget. System + CD player. The system is suitable for playing discrete background music on the stand. However, please respect the exhibitor rules and regulations for playing music on the stand. Please remember power socket for the system.



## **39444 Ekstra mikrofon / Extra microphone**

Vælg mellem trådløst headset eller trådløs håndholdt mikrofon  
You can choose between wireless headset or wireless handheld microphone.

## **Teknisk assistance / Technical assistance**



## **39450 Teknisk hjælp / Technical help**

Pris pr. påbegyndt time ml. 08-17 på hverdage.  
Price per ongoing hour between 8 am - 5 pm on weekdays.



## **39451 Teknisk hjælp / Technical help**

Pris pr. påbegyndt time lør./søn./helligdage.  
Price per ongoing hour on Sat/Sun/Holidays.

Når man udstiller i Bella Center behøver man ikke være afsondret fra omverdenen. Vi tilbyder nogle af branchens mest moderne netværksydelse, der f.eks. sikrer direkte opkobling på virksomhedens eget netværk eller giver mulighed for videokonferencer og driftssikre telefonforbindelser. Netværket kan etableres i både mødelokaler, på stande og i auditorier.

When you display at the Bella Center you do not have to be secluded from the surrounding world. The Bella Center offers some of the most modern network facilities in the business. For example, we can offer connectivity to your own office network, provide you with the opportunity to make video conferences and bring you reliable phone connections. The network can be established in both meeting rooms, on booths and in auditoriums.

## Netværk m/ internetforbindelse / Network w/ Internet connection



### 38113 10 Mb, aut. IP

Internetforbindelse bag BC Firewall  
Internet connection behind BC Firewall



### 38114 34 Mb, aut. IP

Internetforbindelse bag BC Firewall  
Internet connection behind BC Firewall



### 38110 3 Mb, 1 fast IP / 3 Mb, 1 fixed IP

Internetforbindelse uden Firewall  
Internet connection without Firewall



### 38115 10 Mb, 1 fast IP / 10 Mb, 1 fixed IP

Internetforbindelse uden Firewall  
Internet connection without Firewall



*Foto ikke tilgængeligt*

*Photo unavailable*

*Foto ikke tilgængeligt*

*Photo unavailable*

### 38170 Ekstra off. IP adr. / Extra public IP

Internetforbindelse uden Firewall. Tilslutning af ekstra PC'er til dedikeret forbindelse.  
Internet connection without Firewall. Connection of extra PCs for dedicated connection.

### 38120 Ekstra drop / Extra connection

Kræver at der i forvejen er bestilt vare 8113 eller 8114.  
Items 8113 or 8114 need to be ordered in connection with this.

## Udstyr / Equipment



### 38130 Switch

Tilslutningsboks for op til 4 PC'ere.  
Can connect up to 4 PC's to the network.



### 38175 Router

Med denne router kan du på standen etablere dit eget trådløse netværk.  
With this router you can establish your own wireless network on the stand.

## Netværkskabler / Network cables



### 38140 Netværkskabel 2 / Network cable 2

2 m. Købes og afhentes i Teknisk Service i opbygningsperioden.  
2 m. Can be purchased in the Technical Service Department during build up.



### 38142 Netværkskabel 5 / Network cable 5

5 m. Kan købes i Teknisk Service i opbygningsperioden.  
5 m. Can be purchased in the Technical Service Department during build up.



### 38143 Netværkskabel 10 / Network cable 10

10 m. Kan købes i Teknisk Service i opbygningsperioden.  
10 m. Can be purchased in the Technical Service Department during build up.

## Teknisk assistance / Technical assistance



### 38173 IT specialist assistance

Til opsætning af internetforbindelse.  
For connection of Internet cable to computer.

## Telefoni / Telecom



### 32100 ISDN2 linie / ISDN2 line

Tilsluttes en standard NT-boks som afslutning på linien. Prisen er excl. modem og A/B adapter. Din PC skal være konfigureret i forvejen.  
Fitted with a standard EURO NT-box. The price does not include a modem or an A/B adaptor. Please ensure that your computer is configured in advance.



### 32101 ISDN2 trafik / ISDN2 Traffic

Den første trafikdag er inkl. i vare 2100  
The first traffic day is included in item 2100



### 32102 PSTN linie / PSTN line

Analog. Der opkræves kun forbrug af samtaler, hvis sum overstiger DKK 250,- på PSTN pr. dag. PSTN linien afsluttes i et dansk telefonstik.  
Analogue. Only charge for calls which exceed DKK 250,- per PSTN day. The PSTN line will be fitted with a Danish telephone plug.




### 32104 PSTN trafik / PSTN Traffic

Den første trafikdag er inkl. i vare 2102.  
The first traffic day is included in item 2102

# Telefoni / Telecom



## 32103 Telefonapparat / Telephone

Ekskl. forbindelse. Kan købes i Teknisk Service i opbygningsperioden.   
Excl. connection. Can be purchased at the Technical Service Department during build-up.

Bella Center tilbyder mere end blot udstillingsmaterialer. Det forpligter at være en "full service provider" og vi er glade for at kunne hjælpe vores kunder med kontakt til det kreative blomsterværksted, den professionelle fotograf, de dedikerede sikkerhedsfolk, værtindestaben og det aktive rengøringsteam.

## Tidligere ind/ud / Earlier in/out

*Foto ikke tilgængeligt*

Photo unavailable

### **31216 Ekstra indryk dag / Extra build up day**

Dispensation fra officiel indrykningstid. Se regler i de tekniske standinformationer. Bestilles pr. ekstra dag.  
Dispensation from the official build up hours. See policy for your event in the technical stand information. To be ordered per extra day.

*Foto ikke tilgængeligt*

Photo unavailable

### **30133 Ekstra udryk dag / Extra break down**

Dispensation fra officiel udrykningstid. Se regler i de tekniske standinformationer. Bestilles pr. ekstra dag.  
Dispensation from the official break down hours. See policy for your event in the technical stand information. To be ordered per extra day.

## Standværtinde / Stand Hostess



### **39201 Værtinde 08-18 / Hostess 8am-6pm**

Værtinden taler dansk og engelsk. Ekstra sprog kan bestilles under varen "Ekstra sprog". Minimumordre 4 timer pr. dag. Bærer eget tøj.  
The hostess speaks Danish and English. Additional language can be ordered from the item "Additional language". Minimum order 4 hours per day. Wears own clothes.



### **39202 Værtinde 18-08 / Hostess 6pm-8am**

Sprog: dansk og engelsk. Prisen gælder på hverdage samt weekender/helligdage. Minimumordre 4 timer pr. dag. Ekstra sprog kan bestilles under varen "Ekstra sprog". Bærer eget tøj.  
Language: Danish and English. Price due on work days and on weekends/holidays. Minimum order 4 hours per day. Additional language can be ordered from the item "Additional language". Wears own clothes.

The Bella Center offers much more than exhibition material. By being a Full Service Provider we are committed to help you get in contact with the creative flower workshop, the professional photographer, the dedicated security guards, the hostesses and the active cleaning team.

*Foto ikke tilgængeligt*

Photo unavailable

### **39203 Ekstra sprog / Extra language**

Her kan du bestille et 3. sprog som værtinden skal kunne beherske.  
Here you can order a third language for the hostess to speak.



### **39210 Uniformstillæg / Uniform charge**

Sort jakke, mørkeblå nederdel, lys blå t-shirt.  
Black jacket and skirt, light blue t-shirt

## Sikkerheds-/servicevagt / Professional security guard



**39301 Vagt 8-16 / Guard 8am - 4pm**

Sprog: Dansk og engelsk. Prisen gælder hverdage.  
Minimumordre 5 timer pr. dag.  
Language: Danish and English. This price effect on  
workdays. Minimum order 5 hours per day.



**39302 Vagt 16-8 / Guard 4pm-8am**

Sprog: dansk & engelsk. Prisen gælder på  
hverdage samt weekender/helligdage.  
Minimumordre 5 timer pr. dag.  
Language: Danish & English. Price effect on  
workdays and weekends/public holidays. Minimum  
order 5 hours per day.



**39310 CO2 slukker / Fire extinguisher**

5 kg. Velegnet til slukning af ild i el-installationer  
og flydende væsker  
5 kg. Suitable for extinguishing fire in electrical  
installations and on liquids.



Ring 32473047 hvis du har spørgsmål til blomsterudvalget.

Please call +45 32473047 if you have any questions to the product assortment.



**39101 Lille buket / Small Bouquet**

Inkl. vase og leveret i årstidens blomster  
Incl. container and supplied in the seasonal flowers



**39102 Stor buket / Large Bouquet**

Inkl. vase og leveret i årstidens blomster  
Incl. container and supplied in the seasonal flowers



**39131 Roser i glasvase / Roses in vase**



**39126 Amaryllis**

I vase. Fås i perioden aug-dec.  
In a container. Available from Aug-Dec.



**39128 Lime gladiolus**

Leveret i vase med blade. Fås i perioden aug-dec.  
Supplied in container with leaves. Available from Aug-Dec.



**39129 Lime Anthyrium**

50-60 cm. Leveret i vase med boghvede.  
Supplied in container with wheat.



**39103 Lille rose deko / Small Rose Deco**

Fra jan-marts leveres tulipaner i stedet. Leveres som multifarvet.  
From Jan-March tulips will be delivered instead. Supplied as multiple coloured.



**39104 Mellem rose deko / Mid Rose Deco**

Fra jan-marts leveres tulipaner i stedet. Leveres som multifarvet.  
From Jan-March tulips will be delivered instead. Supplied as multiple coloured.



**39105 Stor rose deko / Large Rose Deco**

Fra jan-marts leveres tulipaner i stedet. Leveres som multifarvet.  
From Jan-March tulips will be delivered instead. Supplied as multiple coloured.



**39106 Deko årstid 1 / Display season 1**

Lille dekoration / Small display



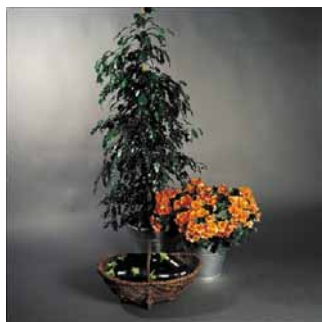
**39107 Deko årstid 2 / Display season 2**

Mellem størrelse leveret på lejet søjle.  
Medium size supplied on rented pedestal.



**39108 Deko årstid 3 / Display season 3**

Stor størrelse leveret på lejet søjle.  
Large size supplied on rented pedestal.



**39111 Begonie / Begonia**

Leveret i zink spand / Supplied in zinc bucket



**39112 Stuebirk+begonie / Ficus+Begonia**

Leveret i zink spande  
Supplied in zinc buckets



**39113 Packira, mellem / Packira, Medium**



**39114 Packira, stor / Packira, Large**



Ring 32473047 hvis du har spørgsmål til blomsterudvalget.

Please call +45 32473047 if you have any questions to the product assortment.



**39115 Oliventræ, lille / Olive tree, Small**

Leveret i grå kurv / Supplied in grey basket



**39116 Oliventræ, stor / Olive tree, Large**

Leveret med grå kurv / Supplied in grey basket



**39117 Årstids blomst 1 / Season flower 1**

Lille størrelse leveret i grå kurv  
Small size supplied in grey basket



**39118 Årstids blomst 2 / Season flower 2**

Stor størrelse leveret i grå kurv  
Large size supplied in grey basket



**39120 Orkidé A / Orchid A**

1 stk. leveret med skjuler  
1 piece supplied with container



**39121 Orkidé B / Orchid B**

2 stk. leveret i glasskjuler  
2 pieces supplied in glass container



**39122 Hortensia / Hydrangea**

Leveret i kurv / Supplied in basket



**39123 Stuebirk 1 m / Ficus 1 m**

Leveret i zink spand / Supplied in zinc bucket



**39124 Stuebirk 1,5 m / Ficus 1.5 m**

Leveret i zinkspand eller kurv  
Supplied in zinc bucket or basket



**39125 Stuebirk 1,8 m / Ficus 1.8 m**

Leveret i zink spand eller kurv  
Supplied in zinc bucket or basket



**39130 Store planter / Big plants**

Udlejning af stuebirk og oliventræ i zink spand  
eller kurv  
Rental of Ficus or Olive tree in zinc bucket or  
baskets

## Fotograf / Photographer



**38700 Stand foto / Photographer**

Pris pr. time. Leveres på CD samt A4 kontaktkopier (ét stk. af hver optagelse). Hvis der er behov for yderligere motiver, bestilles ekstra timer svarende til ønsket antal.  
Price per hour. Includes up to 10 scenes. Photos supplied to you on a CD with a single A4 format copy of each scene. If need for additional motives, please order extra hours according to your need.



**38710 Event foto, 1 time / Event photo 1 hc**

Minimum ordre / Minimum order



**38713 Event foto, 4 timer / Event photo, 4 hc**

Halv dag / Half day



**38716 Event foto, 8 timer / Event photo, 8 hc**

Hel dag / One whole day



**38795 Produktfoto / Pack shot**

Tillægges fotograf-timepris på DKK 700,-  
Photographer price of EUR 94,59 per hour will be added.

## Rengøring / Cleaning



**31160 Gulvvask 1 / Floor wash 1**

Pris gælder pr. kvm. på gulve af træ/linolium på områder mellem 9-36 m<sup>2</sup>  
Price is per sqm. on floors made of wood/linolium in areas between 9-36 sqm



**31161 Gulvvask 2 / Floor wash 2**

Pris gælder pr. kvm. på gulve af træ/linolium på områder mellem 37-90 m<sup>2</sup>  
Price is per sqm. on floors made of wood/linolium in areas between 37-90 sqm



**31162 Gulvvask 3 / Floor wash 3**

Pris gælder pr. kvm. på gulve af træ/linolium på områder på 91 m<sup>2</sup> og derover  
Price is per sqm. on floors made of wood/linolium in areas exceeding 90 sqm.

# Har du husket forsikringen?

Dine bestående forsikringer dækker normalt ikke udstillingsgods og standmaterialer under såvel transport til/fra som under udstilling i Bella Center.

I samarbejde med Tryg Forsikring A/S vil vi derfor anbefale dig at tegne en Kombineret Transport- og udstillingsforsikring.

Er der tale om transporter fra pladser i Danmark, Norge, Sverige og Finland til Bella Center, under ophold på udstilling i indtil 30 dage og derefter transport retur, er forsikringspræmien normalt:

1. Almindelige nye varer, såsom maskiner, edb-udstyr, tøj, elektronik, materialer og lignende: 0,4% af forsikringssummen.
2. Radio, TV, nye møbler, guld- og sølvsmykker i aflåste montre: 0,5 % af forsikringssummen.
3. Biler og lystbåde: 0,75 % af forsikringssummen, selvrisiko kr. 5.000,- pr. bil/lystbåd.

Minimumspræmie pr. police DKK 1000,-.

## Se Forsikringsbetingelserne i kataloget "Bestilling".

Forsikringen dækker dog ikke skader, der skyldes, at det forsikrede benyttes, betjenes eller demonstreres, ligesom forsikringen ikke dækker levende dyr og lignende. Under udstilling udendørs dækkes kun brandskade.

Ønsker du at benytte dig af dette tilbud, behøver du blot at udfylde formularen i kataloget "Bestilling" og indsende denne til Tryg Forsikring A/S 3 dage inden varerne afsendes. Forsikringspolice og præmieopkrævning sendes direkte til dig fra Tryg Forsikring A/S.

Har du spørgsmål vedrørende forsikringen, er du velkommen til at kontakte Tryg Forsikring A/S enten på tel.: 44 20 25 77 eller på fax: 44 20 23 83.

## Don't forget the insurance!

*Normally, your existing insurance policies will neither cover exhibition goods and display material during transport to and from exhibitions nor during the exhibition period in Bella Center.*

*In cooperation with Tryg we therefore recommend that you take out a Combined Transport and Exhibition Insurance, Policy.*

*If you only have transports (on the continent) to and from Bella Center the insurance premium normally amounts to only 0,5% (minimum DKK 1000) of the sum insured.*

*During transport to and from exhibition including the exhibition period in Bella Center (up to 1 month), the insurance is subject to Institute Cargo Clauses (A) 1/1/82. To summarize briefly, the insurance covers loss and damage including malicious damage, fire, burst water pipes and theft.*

*The insurance does not cover loss or damage due to the fact that the subject matter insured is being used, handled or demonstrated.*

*As to specific goods and extremely valuable items, Tryg reserve the right to make any alteration in the conditions of insurance as well as in the insurance premium. As an example can be mentioned living creatures, boats, yachts, cars and jewellery. In the case of an open air exhibition only fire damage is covered.*

*If you wish to avail yourself of this offer then you just have to fill in the form in the catalogue "Order" and send it to Tryg before dispatch of the goods. **The insurance premium has to be send to us by cheque together with this "letter" as mentioned above.***

*It's all very simple and easy. If you have any questions concerning the insurance cover, please contact Tryg Forsikring A/S by phone: +45 44 20 25 77 or by fax: +45 44 20 23 83.*



**Tryg Forsikring A/S**  
Klausdalsbrovej 601, DK-2750 Ballerup



## Udstillingservice

- transport, håndtering, opbevaring etc.

Succes på en messe afhænger bl.a. af om udstillingsmaterialet kommer sikkert frem til tiden – og tilbage igen efter udstillingen.

### DSV Solutions A/S tilbyder:

- Afhentning og transport af gods til messen
- Afæsning på messeområdet med truck eller kran
- Afhentning samt opbevaring af tom emballage under udstillingen
- Hjemtransport af gods efter messen
- Toldbehandling

Vi vil være til stede under hele udstillingen og træder omgående til, hvis der skulle opstå behov for vores assistance.

Kontaktinformation:

DSV Solutions A/S  
 Bella Center  
 Center Boulevard 5  
 DK-2300 København S  
 Tel.: 32 47 30 17  
 Fax: 43 25 35 10  
 E-mail: expo@dk.dsv.com

## Exhibition Service

- transport, handling, storage etc.

Your success at an exhibition depends among other things on whether your exhibition material arrives safely on time – and is returned after the exhibition.

### DSV Solutions A/S offers:

- Collection and transport of goods to the fair
- Unloading at the exhibition area with forklift or crane
- Collection and storage of empty packaging material
- Return transport of goods after the fair
- Customs clearance

We will be available throughout the entire exhibition to be at your immediate service should you require our assistance.

Our contact details are:

DSV Solutions A/S  
 Bella Center  
 Center Boulevard 5  
 DK-2300 Copenhagen S  
 Tel.: +45 32 47 30 17  
 Fax: +45 43 25 35 10  
 E-mail: expo@dk.dsv.com

### Global Transport and Logistics

DSV is a global supplier of transport and logistics services.

DSV has offices in more than 50 countries all over the world. Together with our partners and agents, we offer services in more than 100 countries, making DSV a truly global player.

By our professional and advantageous overall solutions, the 19,000 DSV employees are expected to achieve a worldwide annual turnover of 4.8 billion euro in 2007.

The DSV logo, consisting of the letters 'DSV' in a bold, blue, sans-serif font.





## Lad ISS shine Deres stand op til business class

*Deres stand er Deres image – virksomhedens ansigt udadtil. Men mange stande bærer præg af at være stillet op og pillet ned igen i en årrække uden at have fået den helt store hovedrengøring. ISS kan sørge for, at Deres stand bliver topshinet før åbningen af udstillingen i Bella Center. Så skal De kun tænke på at få standen hentet ud fra lageret og stillet op.*

**Deres sælgere skal være oppe på mærkerne,** når Deres virksomhed udstiller i Bella Center, og Deres gæster skal have en positiv oplevelse med hjem. ISS sørger for, at det ydre er i orden. Både før, under og efter udstillingen. Et forhold De måske efter udstillingen kan gøre op i, om gæsterne går hen og bliver kunder.

**Skulle uheldet være ude** under udstillingen, er De altid velkommen til at henvende Dem på vores særlige servicekontor i Bella Center. ISS rykker ud med det samme til akutte rengøringsproblemer.

**Hvis De er interesseret** i at få mere at vide om, hvordan Deres stand får en ekstra omgang før udstillingen, kan De indsende interessekortet nedenfor eller kontakte os på vores kontor i Bella Center, som er åbent dagligt mellem kl. 10 og 13.

Telefon: 32 47 23 51

ISS Facility Services  
Rengøringservice  
Bella Center  
Center Boulevard 5  
2300 København S

Telefon: 32 47 23 51  
[www.iss.dk](http://www.iss.dk)

**Your Sales People have to really be on their toes** when your enterprise exhibits in Bella Center. And your guests should take a positive experience home. ISS takes care that the exterior aspects are OK before, during and after the exhibit. After the exhibit, you might be able to make up this matter in having guests become customers.

**If luck runs out** during the exhibit, you are always welcome to contact our special service office in Bella Center. ISS turns up at once to solve urgent cleaning problems.

**If you are interested** in knowing more about how to give your stand an extra going-over before the exhibit, please mail the below card to us or address yourself at our office in Bella Center, open daily at 10-13 hrs.

Phone: + 45 32 47 23 51



### Interessekort

Ja tak / Yes!

Jeg er interesseret i en uforpligtende snak om ekstra rengøringservice på min stand i Bella Center.

I am interested in hearing – without obligation – about extra cleaning services at my stand at The Bella Center.

Firma / Company: \_\_\_\_\_ Udstilling / Exhibition: \_\_\_\_\_

Kontaktperson / Contact person: \_\_\_\_\_ Standnr. / Stand No.: \_\_\_\_\_

Adresse / Address: \_\_\_\_\_

Postnr. / Zipcode: \_\_\_\_\_ Sendes til / Mail to: **ISS Facility Services**

By / City: \_\_\_\_\_

Telefon / Phone No.: \_\_\_\_\_

Rengøringservice  
Bella Center  
Center Boulevard 5  
DK-2300 København S

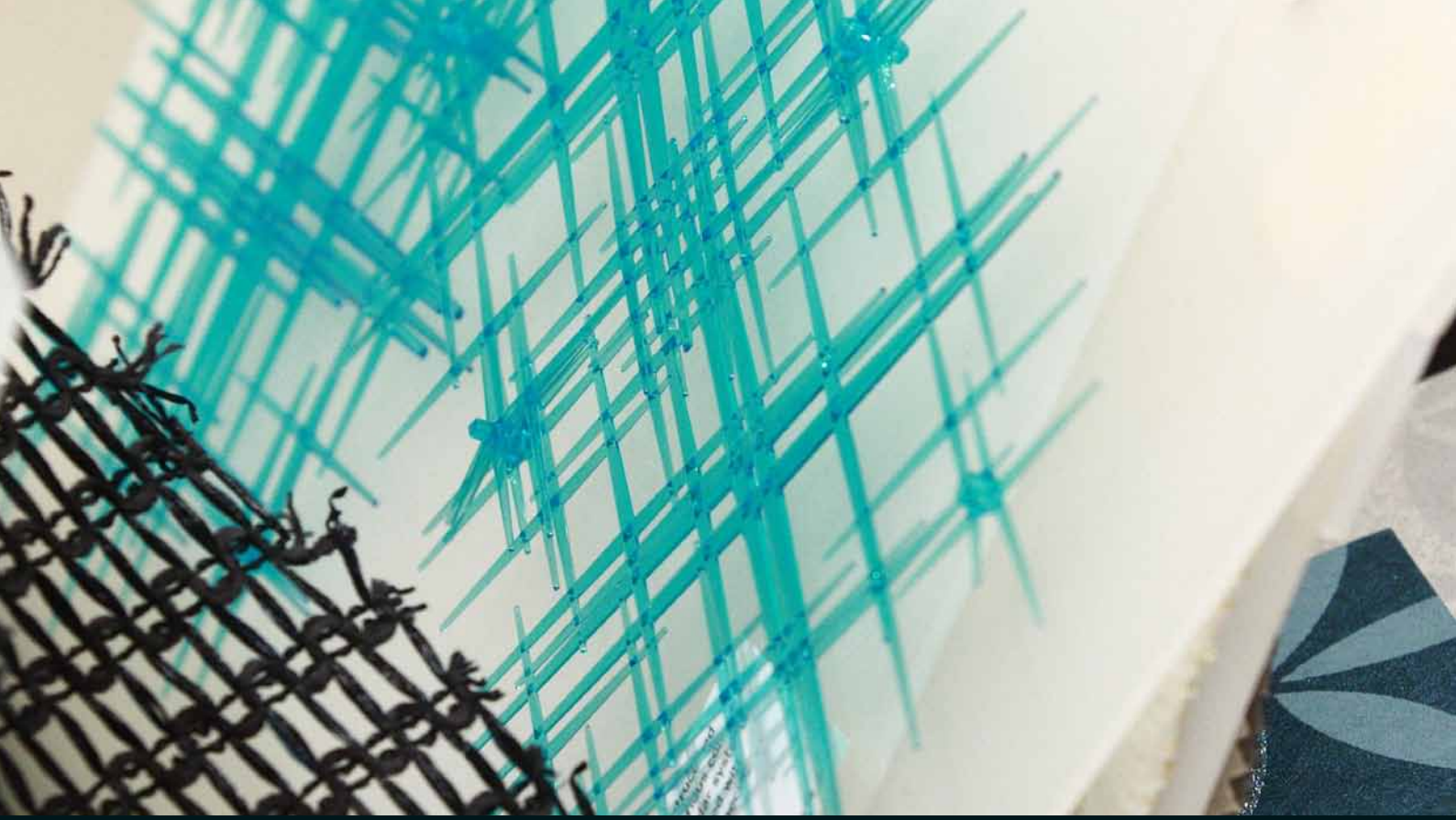
## UNDERLEVERANDØRER

Bella Center samarbejder med et stærkt netværk af underleverandører, der har speciale inden for netop deres felt. Det betyder, at vi kan tilbyde vores udstillere den bedst mulige service. Kontakten til vores underleverandører går altid gennem Bella Centers Tekniske Udstillerservice, så kontakt blot os og så formidler vi dine behov videre.

## SUBCONTRACTORS

*Bella Center cooperates with a strong network of subcontractors with specialty within their field. It means that we can offer our exhibitors the best possible service. The contact to our subcontractors always go through Bella Center Technical Exhibitor Service, so please contact us and we will pass on your needs.*





---

Center Boulevard 5  
DK-2300 Copenhagen S  
Tel +45 3252 8811  
bc@bellacenter.dk  
bellacenter.dk